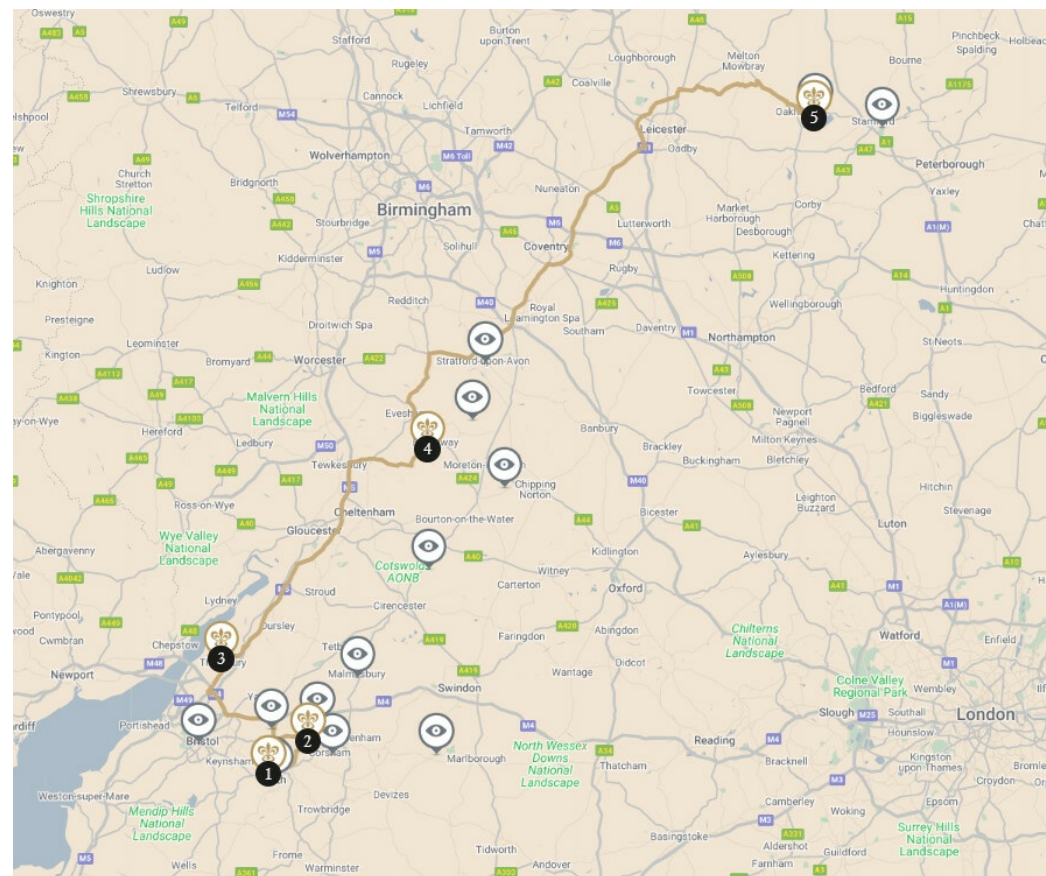


Regno Unito



ROUTES DU BONHEUR Dalle antiche terme romane e dalle Cotswolds fino alla riserva naturale della penisola di Hambleton: un viaggio alla scoperta della bellezza naturale

Lasciatevi conquistare dagli incantevoli cottage con tetto di paglia, dai giardini idilliaci, dalle maestose dimore e i ricchi manieri, e percorrete le stradine sinuose che attraversano i paesaggi bucolici del territorio: la bellezza della campagna inglese vi affascinerà! La strada che collega la città romana di Bath al North Yorkshire è ricca di luoghi storici e paesini fiabeschi dove il tempo sembra essersi fermato.



5 NOTTI
da
US\$ 1 718,01*

Un concierge al vostro servizio:
+1 800 735 2478 *

* Prezzo totale fornito a titolo indicativo in data 11/23/2024, calcolato sulla base di 2 persone in camera doppia per un soggiorno del numero di notti indicato in questa pagina per struttura, escluse le attività consigliate, escluse le strutture non prenotabili online ed esclusi i ristoranti.
** Prezzo di una chiamata locale.

1

14 km



2

47 km



3

77 km



4

153 km



5

1 BATH — 1 NOTTE

(1 dimora possibile)

The Bath Priory

Hotel e ristorante in città. L'edera si abbarbica sulle pietre marmorate del Bath Priory. È uno stupendo maniero costruito nel 1835 che comprende un prato, incastonato nei giardini fioriti di un'antica abbazia. Lillà, erica, giacinto... le camere, tappezzate di tessuti moderni e arredate con mobili antichi, portano i nomi dei fiori. L'orto di erbe aromatiche, riparato da muretti, preannuncia i deliziosi aromi della cucina. Attraversando il Royal Victoria Park, vi ritroverete a poca distanza dal centro storico di Bath. Perdetevi in mezzo alle architetture georgiane, visitate le terme romane. Ma tornate per il bagno più bello, quello di The Garden Spa! L'afternoon tea vi sarà servito nel salone decorato con quadri e altri oggetti d'arte.

Chiusura settimanale :

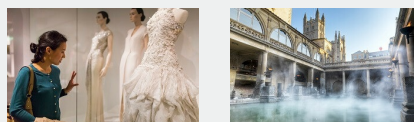
Hotel/"The Pantry": lunedì e martedì. Ristorante principale: pranzo dal lunedì al venerdì, lunedì sera, martedì sera.



Membro Relais & Châteaux dal 2011
Weston Road
BA1 2XT, Bath
(Somerset)

Nei pressi della dimora

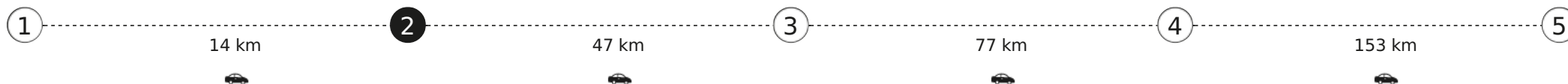
- Bagni romani e Circo, Bath
- Crinoline del Museo della moda, Bath



Un concierge al vostro servizio:

+1 800 735 2478 *

*Costo di una chiamata urbana



2 COLERNE-NEAR BATH — 1 NOTTE

(1 dimora possibile)

Lucknam Park Hotel & Spa

Hotel e ristorante in campagna. Il nome stesso di Lucknam Park evoca una natura magnifica e alberi di alto fusto. Questo rifugio tranquillo in campagna vanta sontuose camere da letto e una straordinaria cucina da gustare nell'ambiente maestoso del Park Restaurant o nella cornice più informale del ristorante Walled Garden. Godetevi una pausa lussuosa nella premiata spa, una cavalcata nei 200 ettari di parco della tenuta oppure una passeggiata nei giardini e lungo il magnifico viale punteggiato da 400 tigli e faggi piantati nel 1827. Se volete visitare la bella città di Bath, è a soli 9 km, ma chi lascia Lucknam Park vuole tornarci al più presto possibile.

Chiusura settimanale :

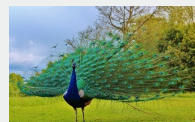
L'hotel e i suoi due ristoranti saranno chiusi per lavori di ristrutturazione dal 4 al 17 gennaio 2024. In questo periodo, sarà possibile soggiornare nei Cottage con un servizio a buffet. Anche la Spa sarà chiusa dal 4 al 31 gennaio 2024 per lavori di ristrutturazione. La Brasserie sarà chiusa per lavori di ristrutturazione e ampliamento dal 4 gennaio al 28 marzo 2024. Le date potrebbero essere soggette a modifiche.



Membro Relais & Châteaux dal 2001
Lucknam Park
SN14 8AZ, Colerne near Bath
(Chippenham, Wiltshire)

Nei pressi della dimora

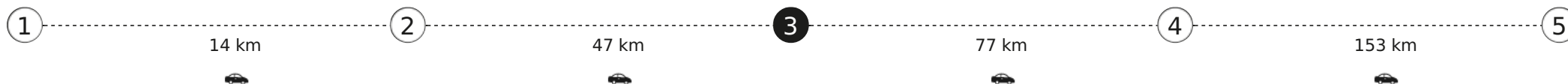
- Corsham Court, Wiltshire
- Alla scoperta dei monoliti di Avebury
- Castle Combe



Un concierge al vostro servizio:

+1 800 735 2478 *

*Costo di una chiamata urbana



3 THORNBURY — 1 NOTTE

(1 dimora possibile)

Thornbury Castle

Hotel e ristorante in campagna. Con la sua aura unica, Thornbury Castle svetta fiero nel Gloucestershire, nell'inglese Bristol. L'architettura Tudor di questo castello del XVI secolo è sontuosamente valorizzata dai sei ettari di terreno che la custodiscono. Lo charme storico di questo hotel d'eccezione, dalle affascinanti pareti in pietra, si rivela negli interni maestosi, come attestano le sue ampie camere e suite. Un luogo dove regna la quiete che offre una vista infinita sulla verde campagna della valle del Severn. Un soggiorno qui è un invito a godersi una vita da veri castellani, a rilassarsi davanti al crepitio del fuoco del caminetto, a farsi coccolare nella spa, ad apprezzare un tè delle cinque degno dei più grandi sovrani, a contemplare la vista spettacolare sui giardini protetti da mura, oppure ad abbandonarsi alle numerose attività che offrono i dintorni. L'atmosfera avvolgente del Thornbury Castle va assaporata anche nelle quattro sale da pranzo del ristorante gastronomico, dove si pone l'accento sulla creatività in cucina che punta dritto all'essenziale. Qui, lo chef David Williams sposa brillantemente le verdure del giardino e i prodotti dall'agricoltura locale, proponendo al contempo dei menù tradizionali e vegetariani per la felicità dei palati più fini.

Chiusura settimanale :

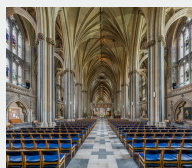
Hotel: aperto tutti i giorni. Ristorante: pranzo, salvo domenica (su prenotazione).



Membro Relais & Châteaux dal 2021
Thornbury Castle
Castle Street
BS351HH, Thornbury

Nei pressi della dimora

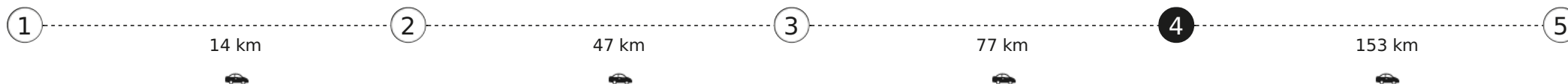
- Alla scoperta della Cattedrale di Bristol



Un concierge al vostro servizio:

+1 800 735 2478 *

*Costo di una chiamata urbana



4 BUCKLAND NEAR BROADWAY — 1 NOTTE

(1 dimora possibile)

Buckland Manor

Hotel e ristorante in un borgo. Addossato a una chiesa del XIII secolo e piazzato nel bel mezzo di splendidi giardini, Buckland Manor è un'oasi di calma e uno dei più bei manieri dei Cotswolds. Questa cornice paradisiaca è l'ideale per rilassarsi in uno degli accoglienti saloni accanto ai camini crepitanti. Gli sportivi potranno investire la propria energia nel campo da tennis, praticando l'equitazione, il golf, la caccia o l'escursionismo. Sarete sedotti da una cucina squisita esaltata da vini favolosi e potrete decidere di pranzare all'aria aperta, ammirando i riflessi color miele del sole sul paesaggio circostante. Lo charme tipicamente inglese di questa casa di campagna vi farà provare la sensazione di trascorrere delle giornate tranquille a casa vostra.



Membro Relais & Châteaux dal 1995
 Buckland Manor
 WR12 7LY, Buckland near Broadway
 (Worcestershire)

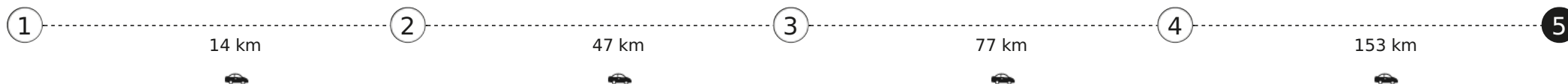
Nei pressi della dimora

- La tradizione di Chastleton House
- Le "stanze" dei giardini di Hidcote Manor



Un concierge al vostro servizio:
+1 800 735 2478 *

*Costo di una chiamata urbana



5 OAKHAM — 1 NOTTE

(1 dimora possibile)

Hambleton Hall

Hotel e ristorante sul lago. Hambleton Hall è una casa Vittoriana elegantemente trasformata in un hotel di prestigio nascosto nel cuore delle Midlands, nella contea di Rutland, la più piccola dell'Inghilterra, che però ha il più grande lago artificiale d'Europa. Un particolare geografico da aggiungere alle attrattive di questo hotel che si erge su una collina sovrastante le acque del lago. Apprezzerete l'ospitalità senza pari di Tim e Stefa Hart e sarete affascinati dagli interni e dalla cucina -assolutamente ineguagliabile. Dopo aver lasciato questa cornice grandiosa, gli ospiti conservano il ricordo incantato di una parentesi di calma e benessere.



Membro Relais & Châteaux dal 1984
Hambleton Hall
LE15 8TH, Oakham

Nei pressi della dimora

- Alla scoperta della Burghley House, Peterborough
- Osservare gli uccelli al lago artificiale di Rutland Water



Un concierge al vostro servizio:

+1 800 735 2478 *

*Costo di una chiamata urbana