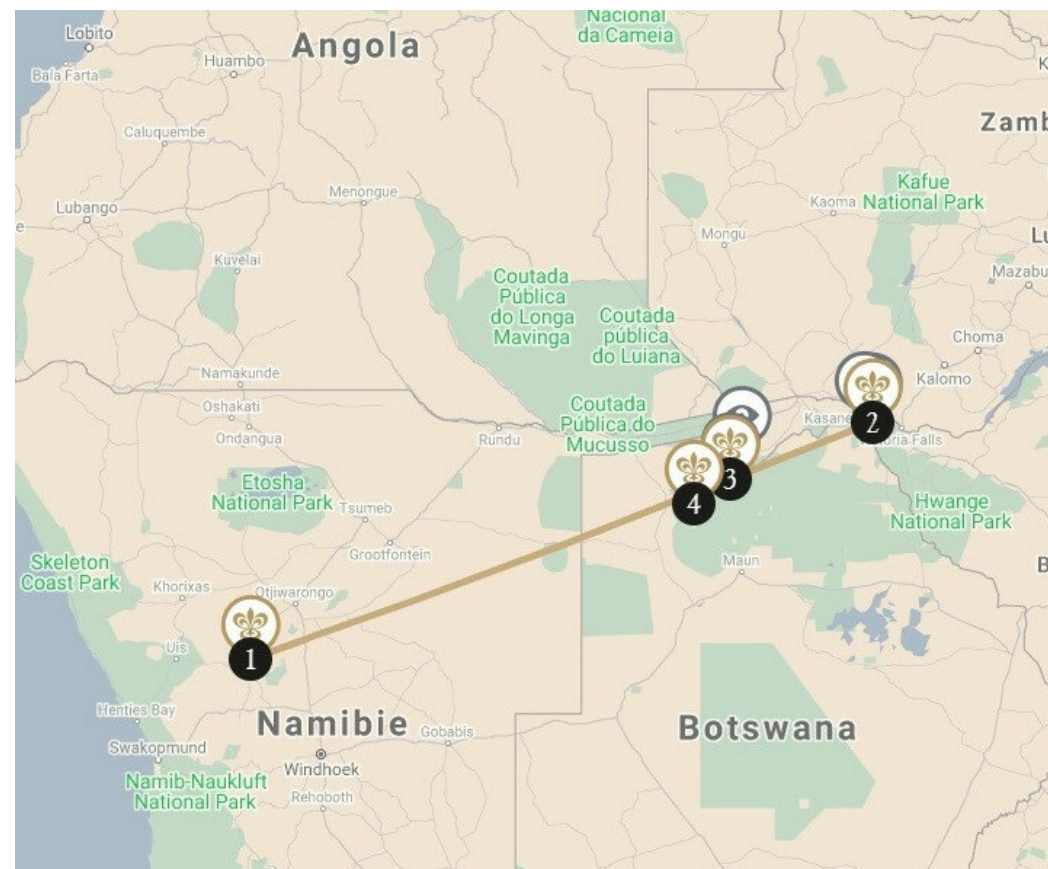


Zambie, Botswana, Namibie



### **ROUTES DU BONHEUR Voyage dans le désert - Namibie, Botswana, chutes Victoria et réserves naturelles**

Votre voyage commence en Namibie, là où le désert du Namib rencontre les vallées et les montagnes accidentées du Damaraland. Vous poursuivez ensuite vers Livingstone, les chutes Victoria et des vues kaléidoscopiques du fleuve Zambèze. La dernière étape vous amène au Botswana : la réserve de Selinda, réputée pour ses populations de léopards et de lycaons, ainsi que pour réunir parmi les plus grandes concentrations d'éléphants et de buffles d'Afrique. Et au cœur de l'environnement fluvial et vivant de l'Okavango, votre réseau privé d'îles, appelé Duba.



**12 NUITS**  
**PRIX SUR DEMANDE\***

Un concierge à votre écoute :  
**+1 800 735 2478 \***

\* Prix Total communiqué à titre indicatif au 27/07/2024, calculé sur la base de 2 personnes en chambre double pour un séjour du nombre de nuits indiqué sur cette page par établissement, hors activités conseillées, hors établissements non réservables en ligne et hors restaurants.

\*\* Prix d'un appel local.

1

9 heures



2

6 heures



3

1,5 heures



4

**1 OMARURU - NAMIBIE — 4 NUITS**

( 1 établissement possible )

## Epako Safari Lodge & Spa

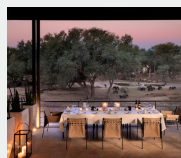
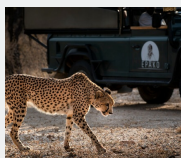
**Lodge et restaurant dans une réserve animalière.** Au pied des rochers rougeâtres du massif d'Erongo en Namibie, Epako Safari Lodge se tient au beau milieu d'une réserve de 11 000 ha où vivent plus de 2 000 espèces d'animaux et d'oiseaux. Lodge intimiste entouré de pelouses soignées - gage d'un confort parfaitement sophistiqué - Epako surplombe un trou d'eau claire où girafes, oryx, koudou, éléphants et parfois même des léopards viennent étancher leur soif. Un spectacle émouvant à goûter depuis la terrasse, en même temps qu'un dîner raffiné. À moins que vous ne préfériez partir en safari admirer le coucher de soleil sur le bush - les guides de l'établissement se feront un plaisir de vous emmener.



Membre Relais & Châteaux depuis 2019  
22nd Km Omaruru-Otjiwarongo road  
Omaruru district  
9000, Omaruru  
(Erongo)

### Autour de l'établissement

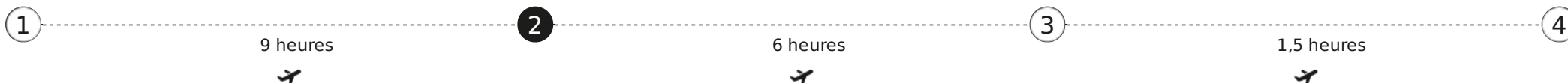
- Dîner-spectacle
- Un sanctuaire pour la faune



**Un concierge à votre écoute :**

**+1 800 735 2478 \***

\*prix d'un appel local



**2** LIVINGSTONE - ZAMBIE — 2 NUITS

( 1 établissement possible )

## Royal Chundu – Luxury Zambezi Lodges

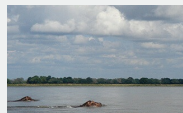
**Lodge et restaurant en bord de rivière.** En amont des chutes Victoria, sur les berges du puissant fleuve Zambèze, se cache un coin de paradis. Sur le domaine du Royal Chundu, au beau milieu de la brousse, loin de l'agitation touristique, deux splendides lodges perdus dans la nature donnent à goûter au calme et à la paix d'un espace encore sauvage. Le River lodge sur la rive du fleuve, et l'Island lodge sur son îlot, offrent des suites spacieuses dont le décor colonial rappelle la splendeur du temps des premiers explorateurs. Pour les retours d'excursions, le spa prodigue des soins divins à base de produits africains naturels, et la cuisine zambienne se déguste en regardant les étoiles se refléter dans le fleuve.



Membre Relais & Châteaux depuis 2013  
Plot 9003  
Nakatindi Road  
Katombora  
Livingstone  
(Katombora)

### Autour de l'établissement

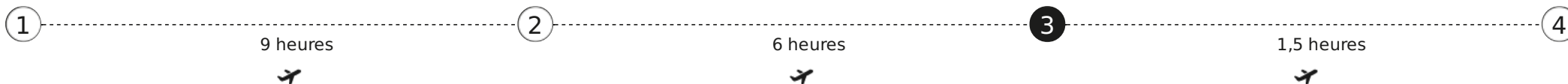
- Le Zambèze en pirogue
- Le vertige des chutes Victoria



Un concierge à votre écoute :

**+1 800 735 2478 \***

\*prix d'un appel local





**3 SELINDA RESERVE - BOTSWANA — 3 NUITS**

( 1 établissement possible )

Great Plains Selinda

**Lodge et restaurant dans une réserve animalière privée.** S'étendant sur plus de 32 000 hectares entre le delta de l'Okavango et les marais de Linyanti et de Savuti, la réserve Selinda incarne l'âme de l'Afrique et, plus spécialement, celle du Botswana. Les concessions Selinda et Zarafa de l'association Great Plains sont situées dans cette vaste étendue sauvage. Conçu selon des principes écologiques, le camp Zarafa propose des tentes spacieuses, superbement agencées, qui recréent l'atmosphère et le style traditionnel des tout premiers safaris. Les suites luxueuses du camp Selinda dévoilent une brillante synthèse de la rencontre des cultures. Dans cette région passionnante, vous pourrez découvrir les innombrables merveilles offertes par la faune du Botswana ; ce havre de reproduction pour des espèces animales rares est un véritable cadeau de la nature. Vous aurez le privilège d'observer les lions majestueux, vedettes de Birth of a Pride, le film réalisé par Derek et Beverley Joubert pour National Geographic; des lycaons faisant partie des espèces menacées; ou encore des hippopotames se baignant dans les lagons et des troupes d'éléphants évoluant paisiblement aux alentours. Un spectacle magique, couronné par les plus beaux couchers de soleil au monde.



Membre Relais & Châteaux depuis 2013  
Selinda Reserve  
Selinda Reserve

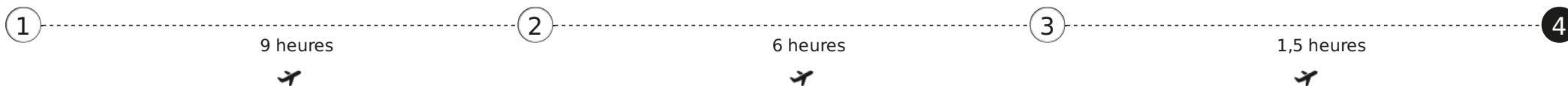
**Autour de l'établissement**

- Un Safari photo depuis votre lit...
- Une immersion dans la réserve Selinda



**Un concierge à votre écoute :**  
**+1 800 735 2478 \***

\*prix d'un appel local



**4 DELTA DE L'OKAVANGO - BOTSWANA — 3 NUITS**

( 1 établissement possible )

## Duba Plains Camp

**Lodge et restaurant dans une réserve animalière privée.** C'est un paysage unique, composé de bois, d'îlots et de plaines alluviales, qui abrite des milliers d'animaux – dont des espèces intéressantes du Kalahari – que les connaisseurs viennent admirer. Nous sommes en plein coeur du delta de l'Okavango, dans une réserve privée de 77 000 hectares où sont posées quelques tentes, conçues pour se fondre dans le paysage tout en évoquant le style des années 1920. D'un confort extrême, légèrement surélevées, elles offrent chacune une vue splendide sur la plaine que l'on explore en 4x4 avec son guide privé. Great Plains Conservation, qui possède le camp, est le seul opérateur sur cette concession, offrant ainsi un accès exclusif à ce paradis sauvage.



Membre Relais & Châteaux depuis 2017  
Duba Plains Private Reserve  
Okavango Delta

### Autour de l'établissement

- Rencontres privilégiées



**Un concierge à votre écoute :**

**+1 800 735 2478 \***

\*prix d'un appel local