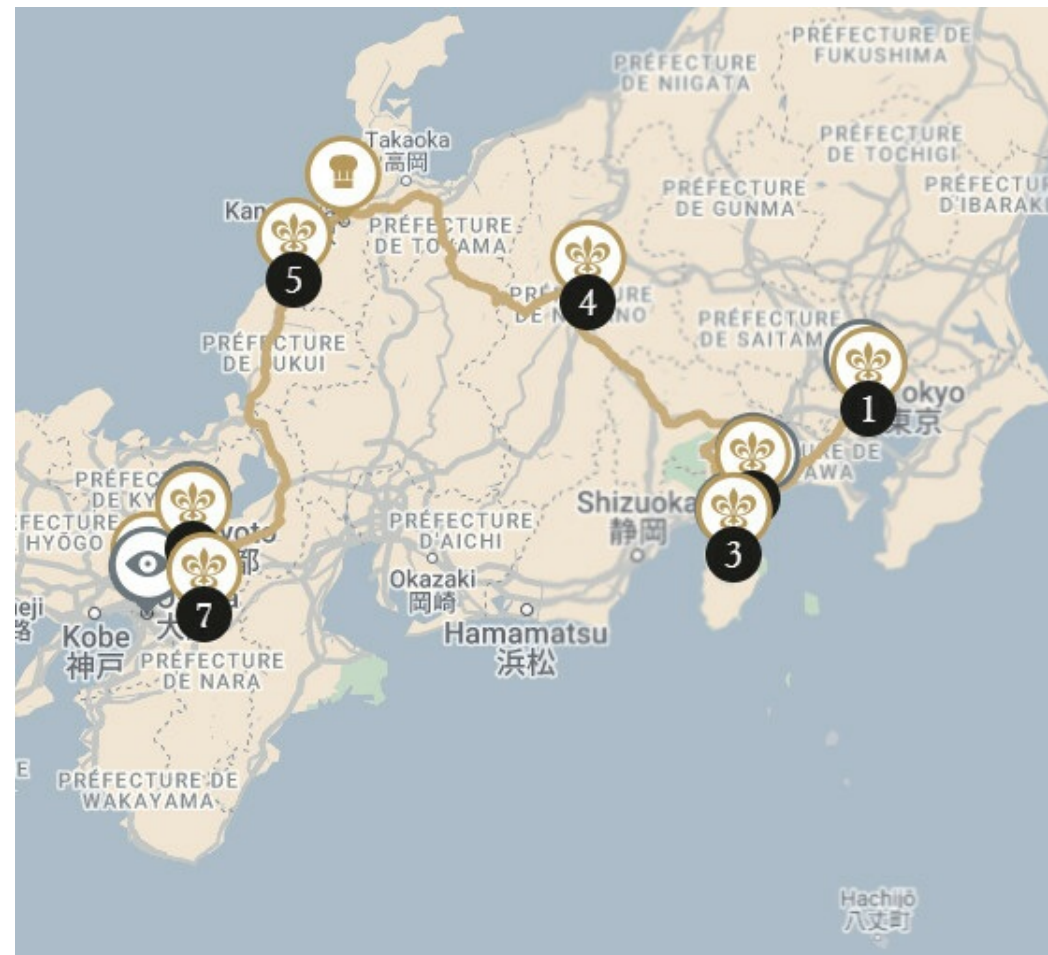




ROUTES DU BONHEUR Tokyo à Nara : au pays de l'imagination

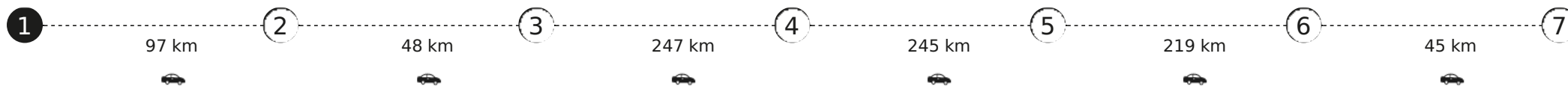
Voyager depuis Tokyo à Nara pourrait ressembler à un long chemin urbain. Et pourtant... Ce voyage est bien plus bucolique et poétique que ce qu'annonce la JR à grande vitesse. On sinue sur l'île de Honshu, prenant des sentiers de traverse, découvrant de multiples musées et autres galeries racontant l'histoire de ces lieux souvent si mystérieux...



13 NUITS
à partir de
US\$ 7 700,79*

Un concierge à votre écoute :
+1 800 735 2478 *

* Prix Total communiqué à titre indicatif au 22/11/2024, calculé sur la base de 2 personnes en chambre double pour un séjour du nombre de nuits indiqué sur cette page par établissement, hors activités conseillées, hors établissements non réservables en ligne et hors restaurants.
** Prix d'un appel local.



1 TOKYO — 3 NUITS

(1 établissement possible)

The Kitano Hotel Tokyo

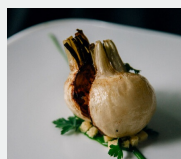
Hôtel et restaurant en ville. Niché au cœur de la capitale japonaise, The Kitano Hotel Tokyo est résolument dans l'air du temps. Son emplacement dans Chiyoda City, foyer du pouvoir politique, est idéal pour rayonner dans Tokyo, à la découverte des joyaux qui font sa renommée. Depuis l'hôtel, vous n'aurez que quelques pas à faire pour vous promener au milieu des sakura et des pelouses verdoyantes des jardins du Palais impérial. Ses intérieurs élégants au design épuré, font la part belle aux matériaux nobles et vous invitent à découvrir l'hospitalité japonaise dans sa déclinaison la plus moderne. La sérénité qui émane du lieu se diffuse jusqu'aux chambres, baignées de lumière naturelle et aménagées avec goût, avec notamment des meubles en bois de cerisier. Le centre de bien-être marie les traditions chinoise et occidentale pour retrouver l'équilibre du corps et de l'esprit. En fin de journée, le rooftop offrant une vue sur la jungle urbaine, est parfait pour déguster un cocktail, tandis que le restaurant L'Orangerie Koh-an vous propose de dîner dans la pure tradition nippone.



Membre Relais & Châteaux depuis 2023
2-16-15 Hirakawa-cho
Chiyoda-ku
102-0093, Tokyo

Autour de l'établissement

- Relais & Châteaux L'Effervescence
- 21_21 Design Sight, à la confluence des arts
- SCAI, l'art dans une maison de bain



Un concierge à votre écoute :

+1 800 735 2478 *

*prix d'un appel local

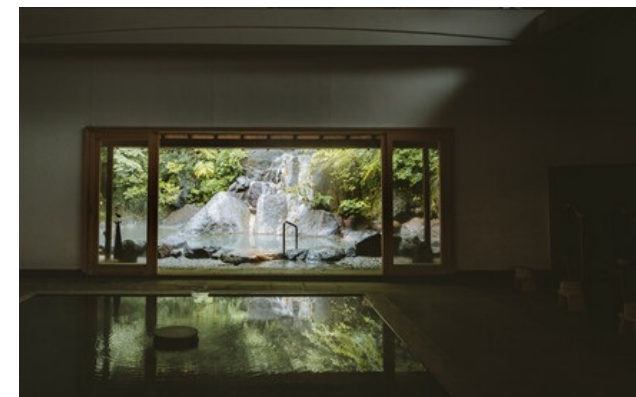


2 HAKONE — 2 NUITS

(1 établissement possible)

Gôra Kadan

Hôtel et restaurant à la montagne. Un séjour au ryokan Gôra Kadan, ancienne résidence de la famille impériale Kanin-no-miya située au coeur du Parc national de Hakone, est une invitation à l'éveil de vos cinq sens et une immersion dans l'art de vivre du Japon ancien. Prêtez l'oreille au souffle d'une paroi en papier de riz qui coulisse, retrouvez dans l'encens les fragrances de fleurs, retenez le goût de la cuisine traditionnelle kaiseki et appréciez le toucher de la soie... Ce havre de calme est situé dans une région où les sources sont réchauffées par les roches volcaniques. Les suites se caractérisent par un design minimaliste, et l'hôtel offre également une piscine, un spa et un institut de beauté.



Membre Relais & Châteaux depuis 1990
1300 Gôra, Hakone-machi
Ashigarashimo-gun
Kanagawa
250-0408, Hakone
(Hakone)

Autour de l'établissement

- Les sculptures du musée en plein air d'Hakone
- Splendeurs orientales du Okada Museum of Art



Un concierge à votre écoute :

+1 800 735 2478 *

*prix d'un appel local



3 IZU — 1 NUIT

(1 établissement possible)

Asaba

Hôtel et restaurant dans un village. On raconte que le grand maître du bouddhisme japonais, Kobo Daishi, se baignait chaque matin dans la rivière Katsura et en ressortait purifié. À quelques minutes de là, l'hôtel Asaba vous plongera dans un Japon de légende : un spectacle traditionnel de théâtre No est présenté au bord de l'eau. Après une partie de golf dans un paysage d'estampe, vous quitterez votre kimono pour les plaisirs d'un bain d'eau de source en plein air. Le restaurant sert des plats traditionnels et associe le sucré et le salé. Vous vous relaxerez au salon sur une chaise du célèbre designer italo-américain Harry Bertoia, et laisserez, au jardin, venir à vous l'inspiration au fil des doux parfums de la nature.



Membre Relais & Châteaux depuis 1988
3450-1 Shuzenji
410-2416, Izu, Shizuoka

Autour de l'établissement

- Un sanctuaire entre les sources



Un concierge à votre écoute :
+1 800 735 2478 *

*prix d'un appel local



4 MATSUMOTO — 1 NUIT

(1 établissement possible)

Tobira Onsen Myojinkan

Hôtel et restaurant dans un parc. Au coeur des « Alpes japonaises », vous découvrirez les charmes secrets de cet hôtel créé en 1931. Un petit bijou au sein du Parc national, ciselé par le calme des montagnes, entre cimes neigeuses et sources chaudes reconnues pour leurs vertus thérapeutiques. Une ambiance harmonieuse et sereine se dégage du Tobira Onsen Myojinkan. Yin et yang sont en accord dans les bains relaxants au coeur de la nature, la cure d'aromathérapie, et les superbes chambres et suites donnant sur la forêt. Au raffinement de la cuisine kaiseki, merveille d'équilibre entre les textures, les saveurs et les couleurs, s'ajoutent les créations d'un chef talentueux spécialisé dans la cuisine macrobiotique.



Membre Relais & Châteaux depuis 2009
8967 Iriyamabe,
390-0222, Matsumoto
(Nagano)



5 KAGA — 2 NUITS

(1 établissement possible)

Beniya Mukayu

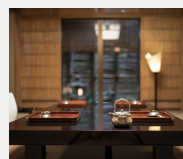
Hôtel et restaurant dans un village. Fondé en 1929 dans la ville thermale de Yamashiro, Beniya Mukayu est situé sur la route qui mène de Kyoto aux sites classés au patrimoine de l'humanité de Shrakawa-go-Gokayama, près de Kanazawa. L'élégante architecture de l'hôtel souligne les contrastes entre les lumières, les ombres et les couleurs neutres. Chaque chambre a son propre bain d'eau de source chaude en plein air et une vue splendide sur un authentique jardin japonais. Cérémonie du thé traditionnelle célébrée par le propriétaire et excellente cuisine kaiseki dans le style kaga, servie sur des céramiques artisanales contribuent à faire de Beniya Mukayu un havre de paix.



Membre Relais & Châteaux depuis 2009
55-1-3 Yamashiro-Onsen
922-0242, Kaga-shi
(Ishikawa-ken)

Autour de l'établissement

- Relais & Châteaux Restaurant Zeniya



Un concierge à votre écoute :

+1 800 735 2478 *

*prix d'un appel local



6 KYOTO — 2 NUITS

(1 établissement possible)

Kanamean Nishitomiya

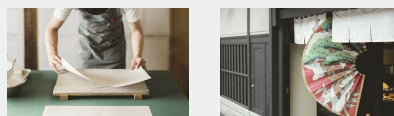
Hôtel et restaurant en ville. Kanamean Nishitomiya est l'un de ces ryokans qui subsistent dans les interstices du centre ville moderne de Kyoto. L'architecture en bois abrite seulement huit suites, qui donnent sur un petit jardin japonais planté de fleurs de saison. Futon, tatamis, mobilier en bambou... il y règne une grande sérénité. Cinquième génération d'hôteliers, M. et Mme Nishida vous accueillent personnellement, dans le respect de la tradition d'hospitalité japonaise. À l'instar de la très belle vaisselle dans laquelle sont servis les repas, vos hôtes soignent chaque détail, inspirés par l'histoire du quartier de Honeyanocho, renommé pour l'artisanat d'éventails, qui a donné son nom à l'hôtel.



Membre Relais & Châteaux depuis 2015
Tominokoji Rokkaku Sagaru
Nakagyo-ku
604-8064, Kyoto

Autour de l'établissement

- Miyawaki Baisen-an, l'art de l'éventail
- Kamisoe ou l'art du papier



Un concierge à votre écoute :
+1 800 735 2478 *

*prix d'un appel local



7 NARA — 2 NUITS

(1 établissement possible)

Noborioji Hotel Nara

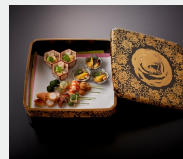
Hôtel et restaurant en ville. Rénové en 2022, le Noborioji Hotel Nara est idéalement situé au cœur du quartier historique de Nara, à quelques minutes à pied des monuments traditionnels de l'ancienne capitale impériale du Japon. Non loin du parc de la ville où musardent des daims apprivoisés, il séduit à la fois les amateurs de musique, de design et de nature. Le bâtiment contemporain en verre et acier abrite chambres et suites lumineuses à l'élégance épurée. Juste derrière se dresse l'élégante silhouette du Kōfuku-ji, l'un des temples les plus anciens du Japon, et haut lieu de cette cité fascinante inscrite au patrimoine mondial de l'humanité. Comme les autres temples, vous pourrez le découvrir avec le personnel du Noborioji Hotel Nara, lors de visites privées sur demande. Les gourmets mélomanes se régaleront des soirées organisées au restaurant Le Bois, durant lesquelles le pianiste accompagne de ses notes classiques le chef qui sublime les produits de Nara à travers une cuisine innovante et raffinée.



Membre Relais & Châteaux depuis 2023
40-1 noborioji-cho
630-8213, Nara City

Autour de l'établissement

- Relais & Châteaux Kashiwaya Osaka Senriyama
- Osaka National Museum of Art
- Un jour au théâtre national de Bunraku



Un concierge à votre écoute :
+1 800 735 2478 *

*prix d'un appel local