



ROUTES DU BONHEUR Pays-Bas, la traversée du royaume

La ville et la nature se sont-elles donné rendez-vous aux Pays-Bas ? Comme un art de vivre, chaque Néerlandais semble profiter à la fois de la ville, de la mer du Nord et de la campagne. Cette proximité avec la nature, chacun la savoure au quotidien. Profitant de tout instant pour se promener à pied ou à vélo dans les ruelles de ces villes qui évoquent aujourd'hui encore le siècle d'or. Du sud au nord des Pays-Bas, cette Route du Bonheur avance à travers les champs de tulipes et les toiles de Van Gogh, entre les moulins et les dolmens, les canaux et les polders. On découvre un pays qui, au cœur de l'Europe, aime célébrer sa famille royale, ses peintres, ses fleuristes et ses cyclistes. Car, ici, l'atmosphère est unique, à l'image du patrimoine...

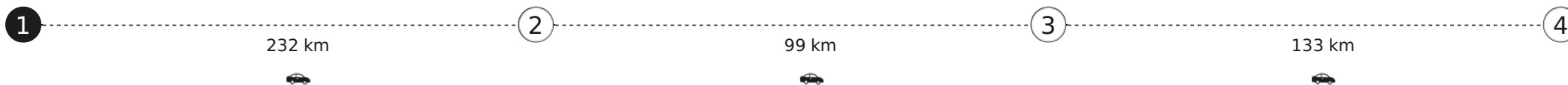


8 NUITS
à partir de
US\$ 2 028,54*

Un concierge à votre écoute :
+1 800 735 2478 *

* Prix Total communiqué à titre indicatif au 28/09/2024, calculé sur la base de 2 personnes en chambre double pour un séjour du nombre de nuits indiqué sur cette page par établissement, hors activités conseillées, hors établissements non réservables en ligne et hors restaurants.

** Prix d'un appel local.



1 MAASTRICHT — 2 NUITS

(2 établissements possibles)

Château Neercanne

Fort d'une longue tradition culinaire, le Château Neercanne associe gastronomie et hospitalité dans un cadre intimiste. Avec sa vue imprenable sur la vallée bucolique de Jeker, près de Maastricht, ce belvédère de la fin du XVIIème siècle abrite un restaurant d'exception et quelques suites permettant de savourer l'héritage des lieux. Situées dans le manoir d'origine, chacune d'entre elles concilie éléments historiques et modernes, et permet d'accéder aux jardins baroques privés, classés au patrimoine mondial de l'UNESCO. Sous les impressionnants lustres du restaurant Château Neercanne, les convives savourent une cuisine saisonnière raffinée, inspirée de la gastronomie française. Le chef fait la part belle aux ingrédients locaux et aux produits du potager du château, qu'il marie dans des plats innovants et délicats. Mêlant voûtes d'époque et décoration contemporaine élégante, l'Auberge, le second restaurant du domaine, est le théâtre idéal pour toutes les célébrations mémorables.

Fermeture hebdomadaire :

Restaurant principal : lundi et mardi. « L'Auberge » : dîner du mercredi au dimanche.



Membre Relais & Châteaux depuis 2018
Von Dopfflaan 10
6213 NG, Maastricht

Autour de l'établissement

- Tous les arts au musée Bonnenfanten (Maastricht)
- Le cimetière de Henri-Chapelle



Un concierge à votre écoute :
+1 800 735 2478 *

*prix d'un appel local

Château St. Gerlach

Hôtel et restaurant à la campagne. La vallée de la Geul et la réserve d'Ingendael abritent le domaine de St. Gerlach. L'immense parc, le vignoble, le jardin d'herbes aromatiques, le potager, la roseraie et l'église décorée de splendides fresques du xviii^e siècle forment un décor enchanteur autour du château, qui trouve son origine en 1200 dans un monastère destiné aux pèlerins venus rendre hommage à l'ermite Gerlach de Houthem. Les chambres, installées dans l'ancienne métairie, s'ouvrent sur les jardins baroques. Le restaurant, dont le cadre aristocratique a été conservé, sert une cuisine française, tandis que le Bistrot de Liège propose des spécialités régionales dans une ambiance plus décontractée.



Membre Relais & Châteaux depuis 2013
1, Joseph Corneli Allée
6301 KK, Valkenburg aan de Geul
(Limburg)

Autour de l'établissement

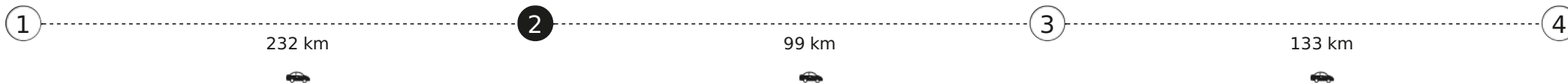
- Tous les arts au musée Bonnenfanten (Maastricht)
- Le cimetière de Henri-Chapelle



Un concierge à votre écoute :

+1 800 735 2478 *

*prix d'un appel local



2 LEUVENUM (ERMELO) — 2 NUITS

(1 établissement possible)

Landgoed Hotel Het Roode Koper

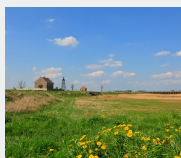
Hôtel et restaurant dans un parc. La famille Sörensen vous recevra chaleureusement dans son domaine de Het Roode Koper, une demeure qui appartenait jadis à l'un des comtes d'Indonésie hollandaise. Au coeur de jardins anglais classiques et dans la belle forêt de Veluwe, cette propriété de 3 000 hectares est une destination propice à l'évasion. Vous explorerez les alentours, magnifique région de forêts, cours d'eau et landes peuplées de gibiers, à pied ou à vélo. Par temps frais, vous pourrez vous pelotonner au coin du feu avec une tasse de thé, ou un verre de vin au lounge. Le restaurant sert d'excellentes spécialités de saison, à déguster face à la vue grandiose du jardin.



Membre Relais & Châteaux depuis 2012
 Jhr. Dr. C.J. Sandbergweg 82
 3852 PV, Leuvenum (Ermelo)
 (Veluwe)

Autour de l'établissement

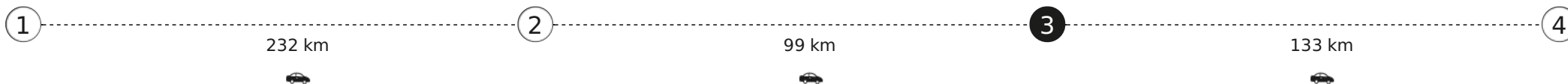
- Visiter le Palais royal Het Loo, Apeldoorn
- Schokland - Site classé au patrimoine mondial de l'UNESCO
- Se promener dans le bucolique village de Giethoorn
- Voyage dans le temps à l'écomusée en plein air, Arnhem



Un concierge à votre écoute :

+1 800 735 2478 *

*prix d'un appel local



3 GOUDA — 2 NUITS

(1 établissement possible)

Weeshuis Gouda

Hôtel et restaurant en ville. À proximité de la célèbre chapelle de Jérusalem dans la ville de Gouda, cet ancien orphelinat du XVIe siècle abrite aujourd'hui 25 suites intimistes, atypiques et un brin excentriques. Élégant, original, avec un clin d'œil au XXIe siècle, Weeshuis Gouda célèbre le charme discret de cette ville nichée dans le «poumon vert» du pays, proche de La Haye, Rotterdam et Utrecht. Conçu avec soin pour mettre en valeur la richesse patrimoniale de la cité, cet hôtel design mêle l'ancien et le moderne avec une rare authenticité. Dans un voyage à travers les âges, vous êtes conviés à épouser l'âme du quartier historique de la ville - son dédale de rues pittoresques, de ponts et de canaux, son fascinant musée, ses fromagers, ainsi que le doux parfum de sirop chaud sur les gaufres dont l'air est embaumé. Vos sens seront également envoutés par les créations originales de Remco Kuijpers, chef de renommée mondiale. Élaborées à l'aide d'ingrédients locaux, elles ajouteront la touche finale à un séjour inoubliable dans ce lieu magique, parfait pour un week-end romantique.



Membre Relais & Châteaux depuis 2020
Spieringstraat 1
2801 ZH, Gouda
(Zuid-Holland)

Autour de l'établissement

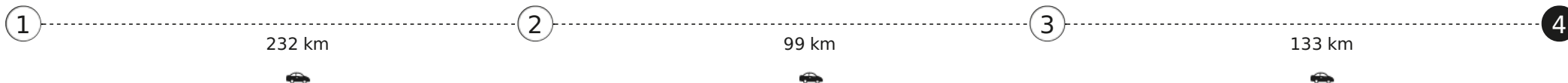
- Les moulins de Kinderdijk-Elshout



Un concierge à votre écoute :

+1 800 735 2478 *

*prix d'un appel local



4 DEN HOORN-TEXEL — 2 NUITS

(1 établissement possible)

Bij Jef

Hôtel et restaurant dans un village. À une heure et demie d'Amsterdam et vingt minutes de bateau de Den Helder, entre terre et mer, se trouve l'archipel des Wadden. C'est là, dans un ancien presbytère, que Jef Schuur, main dans la main avec Nadine Mögling, a choisi d'ouvrir un restaurant étoilé et quelques belles suites modernes. Au gré des marées, il cuisine les produits locaux, comme les coques de la mer des Wadden accompagnées de bacon d'agneau de Texel, d'une crème de racines de persil et d'un jus de céleri soufflé. Sa femme est sommelière. Adeptes des vins européens, elle possède une connaissance fine des vins bio et naturels dont elle sait accorder subtilités et originalités aux harmonieux contrastes de goûts et de textures recherchés par le chef.

Fermeture hebdomadaire :

Hôtel : lundi et dimanche (en haute saison). Restaurant : déjeuners, lundi soir, dimanche soir (en haute saison).



Membre Relais & Châteaux depuis 2017
Herenstraat 34
1797 AJ, Den Hoorn-Texel
(North Holland)

Autour de l'établissement

- En haut du phare d'Eierland, une vue sur le parc national des Dunes de Texel
- Assister à la régates Ronde om Texel



Un concierge à votre écoute :

+1 800 735 2478 *

*prix d'un appel local