

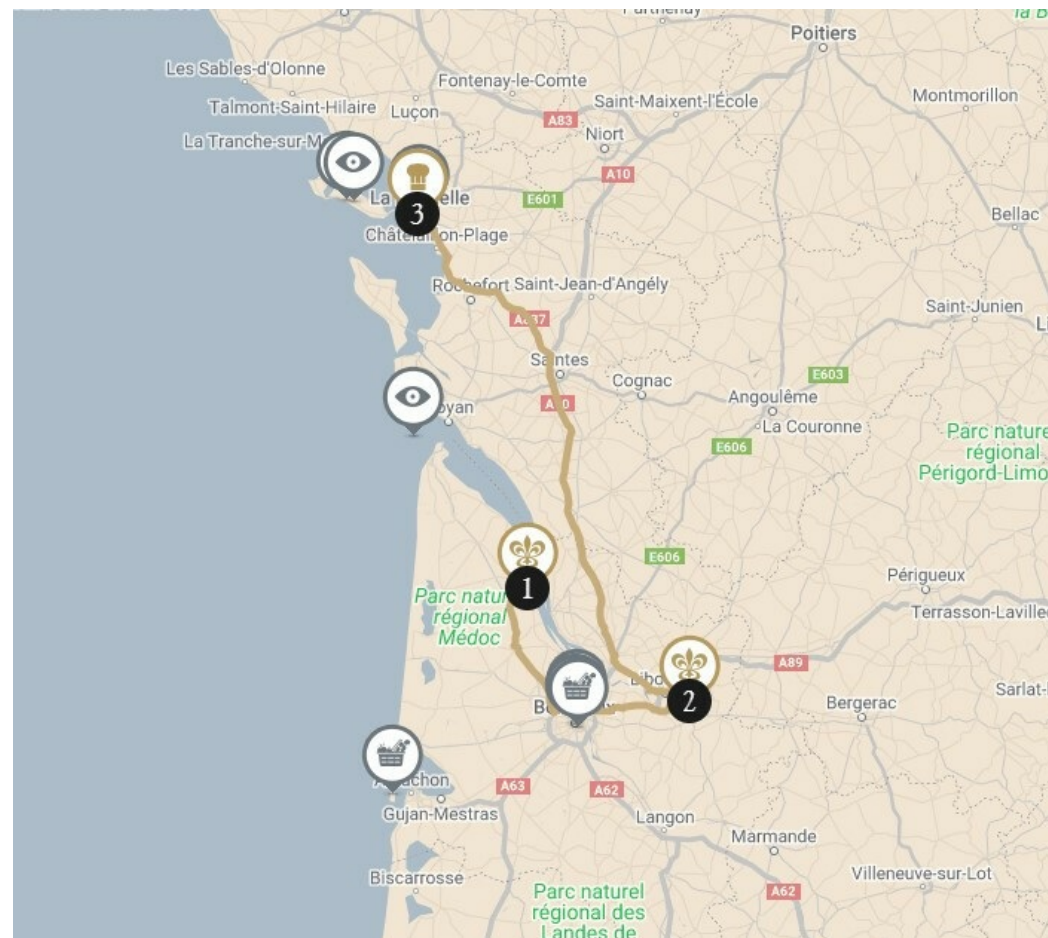
France



ROUTES DU BONHEUR De Bordeaux vers l'île de Ré, côté vignes, côté ville, côté plages

Réservez votre itinéraire avec nos concierges et bénéficiez de réductions exclusives jusqu'à 15% sur certaines nuits

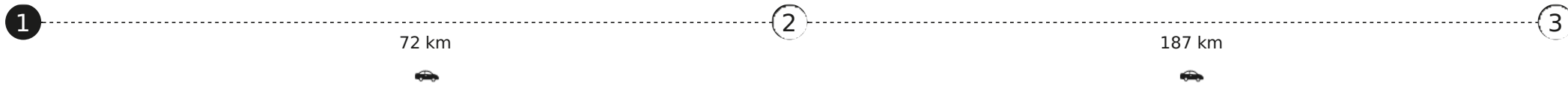
Ce voyage le long de la côte atlantique débute à Bordeaux par un vitalisant « city break arty ». La remontée de la Garonne est ensuite synonyme de dégustation d'huîtres du côté du banc d'Arguin et de promenade en bateau de chaland vers le Cap Ferret. Dans le prolongement du bassin d'Arcachon, le phare de Cordouan et La Rochelle offrent à leur tour de belles escales tournées vers l'océan. Les longues plages de sable blanc de l'île de Ré et les balades en vélo concluent une escapade iodée que l'on aimerait prolonger...



5 NUITS
à partir de
US\$ 1 011,75*

Un concierge à votre écoute :
+1 800 735 2478 *

* Prix Total communiqué à titre indicatif au 01/09/2024, calculé sur la base de 2 personnes en chambre double pour un séjour du nombre de nuits indiqué sur cette page par établissement, hors activités conseillées, hors établissements non réservables en ligne et hors restaurants.
** Prix d'un appel local.



1 PAUILLAC — 2 NUITS

(1 établissement possible)

Château Cordeillan-Bages

Restaurant et hôtel dans un vignoble. Située entre l'estuaire et les plages de l'Atlantique, cette chartreuse girondine est un véritable lieu de vie où la famille Cazes cultive le charme discret et l'élégance chaleureuse d'une maison au cœur des vignes rehaussée d'œuvres d'artistes contemporains. La carte des vins, riche de plus de 1 800 références, rassemble des grands crus du Bordelais dont le célèbre Château Lynch-Bages, propriété de la famille depuis 1939. Le temps d'un millésime, assemblez votre propre vin et initiez-vous à la dégustation. À quelques pas, le village de Bages est une étape incontournable sur la route des châteaux bordelais pour flâner et partager tout un art de vivre !



Membre Relais & Châteaux depuis 1991
Route des Châteaux
33250, Pauillac
(Gironde)

Autour de l'établissement

- Sons of Caudalies (ou le Bordeaux Tour en Harley)
- Vis ma vie ... d'Ostréiculteur, Cap Ferret
- Brunch ambulante, dans le « Ventre de Bordeaux »



Un concierge à votre écoute :
+1 800 735 2478 *

*prix d'un appel local

1

72 km



2

187 km



3

2 SAINT-EMILION — 1 NUIT

(1 établissement possible)

Hôtel de Pavie

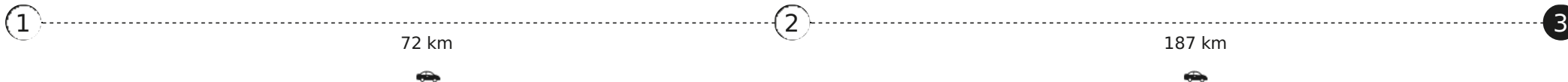
Hôtel et restaurant dans un village. Étape incontournable de la route des Grands Crus, le charmant village médiéval de Saint-Emilion est le fief de l'Hôtel de Pavie, une adresse à l'atmosphère intime et élégante. Avec son restaurant gastronomique dont la carte est signée Yannick Alléno, il constitue une halte privilégiée pour les épicuriens, à seulement 40 minutes de Bordeaux. Les chambres et suites s'organisent autour de 3 bâtisses. La Maison du Clocher, qui doit son nom à celui de la célèbre église monolithe voisine. En contrebas vous accueille la Maison de Village, une demeure historique à tuiles romaines et au style anglais. A côté, la Maison des Suites affiche une décoration contemporaine, réhaussant le caractère de cette ancienne maison de négoce du XVIIIème siècle. La Table de Pavie réinterprète les codes de la haute cuisine bordelaise, dans un dialogue passionnant avec les vignes alentours. Vous pourrez les contempler depuis la terrasse surélevée, qui offre aussi une vue imprenable sur les toits de la cité.

Fermeture hebdomadaire :

Restaurant principal : lundi, mercredi midi, jeudi midi, dimanche.



Membre Relais & Châteaux depuis 2003
5, Place du Clocher
33330, Saint-Emilion
(Gironde)



3 LA ROCHELLE — 2 NUITS

(1 établissement possible)

Villa Grand Voile – Restaurant Christopher Coutanceau

Restaurant et hôtel en bord de mer. Imaginez un monde à part où tout est fait pour votre plaisir. Ici, sur cette route du Bonheur des Relais & Châteaux, les horloges se sont arrêtées pour vous faire partager un moment hors du temps. Située à deux pas du restaurant, la Villa Grand Voile a concrétisé le rêve ultime de Christopher Coutanceau et Nicolas Brossard : pouvoir offrir à leurs convives une expérience unique et aboutie et ainsi, devenir une véritable destination marine. À quelques minutes de l'effervescence du Vieux-Port de la Rochelle, ce bâtiment historique niché dans une rue calme, invite à un séjour reposant au cœur de la majestueuse ville maritime où l'on prend plaisir à flâner au hasard des ruelles pavées, des façades à colombages et des maisons habillées de pierres blanches.

Fermeture hebdomadaire :

Restaurant gastronomique : déjeuner du dimanche au mercredi, lundi soir, dimanche soir.



Membre Relais & Châteaux depuis 1988
Plage de la Concurrence
17000, La Rochelle
(Charente-Maritime)

Autour de l'établissement

- Rider l'Île de Ré en Méhari
- Prendre de la Hauteur
- Peau d'Âne à la Plage



Un concierge à votre écoute :

+1 800 735 2478 *

*prix d'un appel local