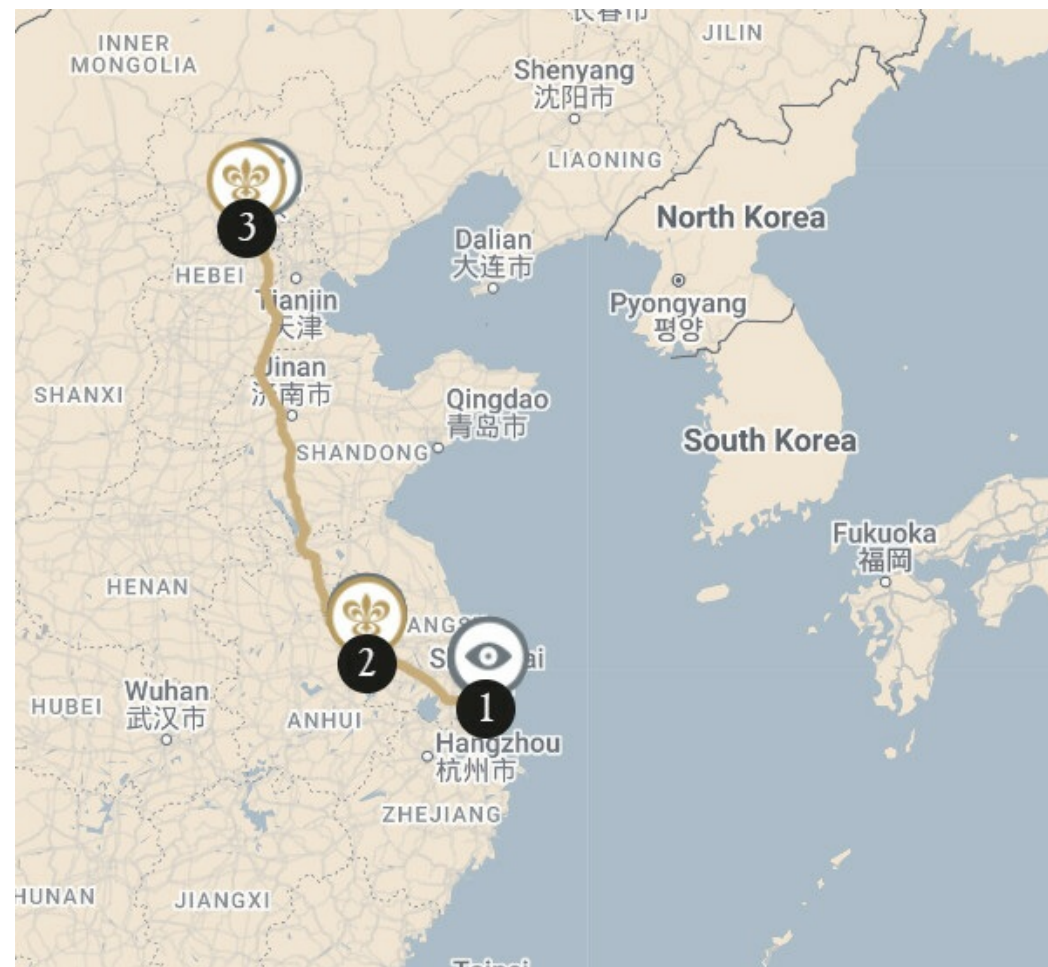




ROUTES DU BONHEUR Entre les trésors chinois

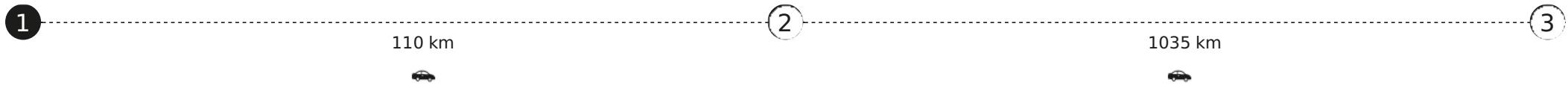
Lieux de pouvoir et de culture, Nanjing, Shanghai et Hangzhou fascinent les voyageurs autant par leur patrimoine bâti que par l'histoire qui les a façonnés. Dans ces paysages intemporels, on croise tout à la fois des vieillards pratiquant le Tai Chi, des étudiants branchés dans les cafés à la mode et des paysannes ramassant les feuilles de thé...



5 NUITS
à partir de
US\$ 1 942,77*

Un concierge à votre écoute :
+1 800 735 2478 *

* Prix Total communiqué à titre indicatif au 09/11/2024, calculé sur la base de 2 personnes en chambre double pour un séjour du nombre de nuits indiqué sur cette page par établissement, hors activités conseillées, hors établissements non réservables en ligne et hors restaurants.
** Prix d'un appel local.



1 SHANGHAI — 1 NUIT

(1 établissement possible)

Vitrine de la Chine, Shanghai a radicalement changé de physionomie au tournant du 21e siècle. Cosmopolite et avant-gardiste, la ville la plus peuplée de Chine s'est inventée un skyline digne des plus grandes mégaloilles occidentales. À l'embouchure du Yangtsé, ses buildings high-tech modernes rivalisent désormais avec les anciens bâtiments art-déco. Shanghai est aujourd'hui le carrefour des arts et de la finance. Une ville tout à la fois fascinante et éclectique.



Autour de l'établissement

- Voyage dans le temps : l'ancienne Concession française
- Introduction à l'art contemporain chinois au Rockbund Art Museum
- Le Bund, Shanghai
- Dongtai Lu, Shanghai



Un concierge à votre écoute :
+1 800 735 2478 *

*prix d'un appel local

1

110 km



2

1035 km



3

2 NANJING — 2 NUITS

(1 établissement possible)

Yihe Mansions

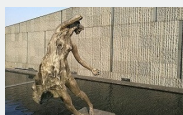
Hôtel et restaurant en ville. En franchissant les portes du Yihe Mansions, vous vous retrouverez dans la République de Chine à l'époque où Nankin, la capitale de dix dynasties, était la ville choisie par les dirigeants chinois pour construire leur résidence à l'ombre des érables de la fameuse Yihe Road. Ces hôtels particuliers teintés d'histoire ont été restaurés avec raffinement et abritent aujourd'hui de magnifiques suites, restaurants et spa et même un musée privé. Au cœur d'une végétation omniprésente, vous apprécierez les vastes espaces envahis par une lumière habilement tamisée. Le décor associe avec élégance matériaux nobles, objets traditionnels et contemporains. Vous serez instantanément séduit par la beauté de cette culture.



Membre Relais & Châteaux depuis 2014
The Yihe Mansions Nanjing
No.3 Jiangsu Road
Gulou District
210009, Nankin
(Jiangsu)

Autour de l'établissement

- Tombeau de Ming Xiaoling, Nankin
- Visiter le Mémorial du massacre de Nankin
- Découvrir le musée de Nankin



Un concierge à votre écoute :

+1 800 735 2478 *

*prix d'un appel local

1

110 km



2

1035 km



3

3 PÉKIN — 2 NUITS

(1 établissement possible)

Xitan Beijing

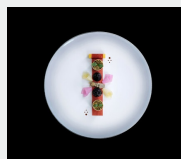
Hôtel et restaurant à la montagne. Situé sur les hauteurs de Pékin en Chine, le Xitan Hotel vous accueille dans un cadre naturel époustouflant. S'étendant sur les deux hectares d'un ancien village bâti vers la fin du règne de la dynastie Ming, l'architecture atypique de cet hôtel d'exception s'inspire de la nature alentour. En harmonie avec l'environnement, entouré d'eau et de montagnes, vous serez immédiatement séduit par son atmosphère zen. Chacune des 38 chambres et cours intérieures possède son propre concept, avec un design alliant tradition chinoise, modernisme et sens de l'épure. Depuis chaque lieu de vie — salon de thé ou salle de sport —, le Xitan Hotel bénéficie de vues magnifiques sur les sommets et la végétation alentour. Rares sont les endroits au monde qui invitent autant à la contemplation, au lâcher prise — ce que confirme un passage au spa, qui ouvrira tous vos sens vers l'infiniment grand. À la fois créative et enracinée dans le terroir local, la cuisine du chef Jun Wang, au restaurant gastronomique The House of Rong, sera quant à elle le complément parfait à ce séjour reconstituant, à l'écart du monde.



Membre Relais & Châteaux depuis 2022
No. 2-14, Area 6, No.1, Area 5, No. 288,
Tanwang Road
Mentougou District
102300, Pékin
(Mentougou)

Autour de l'établissement

- Relais & Châteaux King's Joy



Un concierge à votre écoute :

+1 800 735 2478 *

*prix d'un appel local