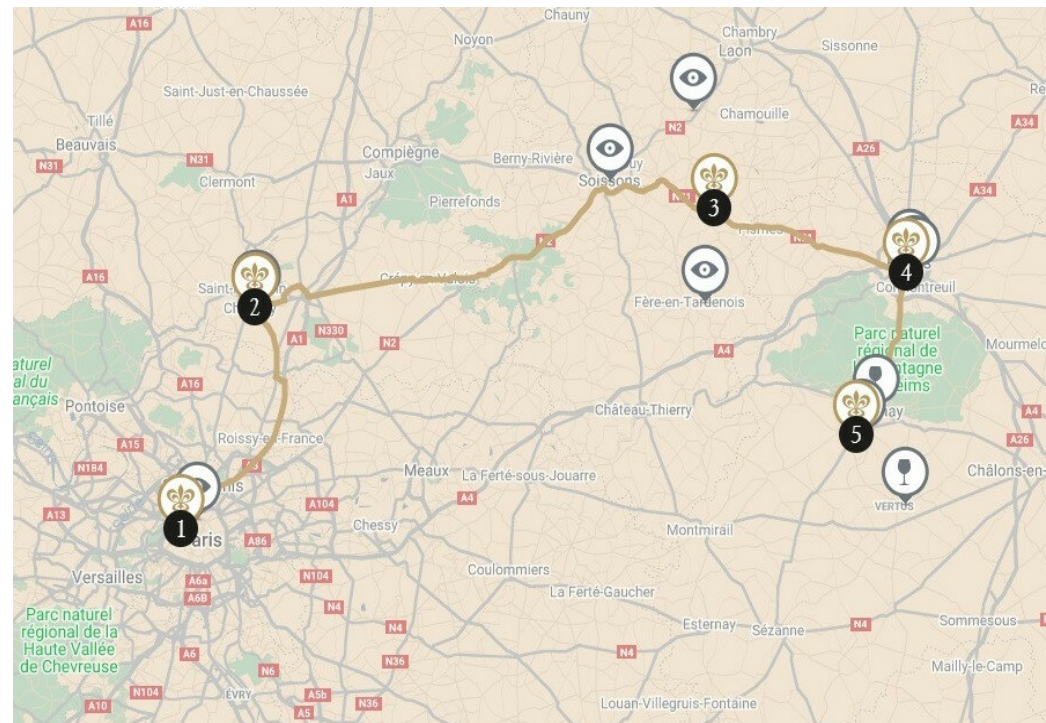




ROUTES DU BONHEUR Route des vins vers la Champagne

Réservez votre itinéraire avec nos concierges et bénéficiez de réductions exclusives jusqu'à 15% sur certaines nuits

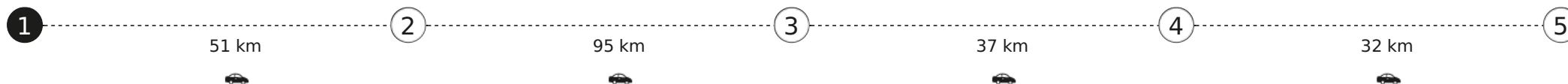
Ce voyage de peu de kilomètres est celui de tous les patrimoines. Après Paris et sa cathédrale, on prend la direction du château de Chantilly, avec ses tableaux de maître et son sublime musée du Cheval. Vient ensuite la découverte de la cathédrale gothique de Soissons puis la paisible abbaye de Saint-Jean-des-Vignes. En route, on se recueille au Chemin des Dames puis dans l'impressionnant cimetière américain de Seringes-et-Nesles. Au loin, la cathédrale de Reims annonce un autre monde : la visite des caves des maisons Pommery, Taittinger, et à Epernay, celle de Moët & Chandon...



5 NUITS
à partir de
US\$ 1 609,69*

Un concierge à votre écoute :
+1 800 735 2478 *

* Prix Total communiqué à titre indicatif au 27/09/2024, calculé sur la base de 2 personnes en chambre double pour un séjour du nombre de nuits indiqué sur cette page par établissement, hors activités conseillées, hors établissements non réservables en ligne et hors restaurants.
** Prix d'un appel local.



1 PARIS — 1 NUIT

(3 établissements possibles)

Saint James Paris

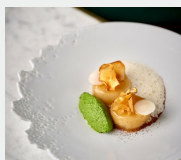
Hôtel et restaurant en ville. C'est dans le XVI^e arrondissement de la capitale que le Saint James Paris cultive amoureusement un raffinement et un art de vivre incomparables. Proche de l'Arc de triomphe et de l'avenue Foch, cet hôtel d'exception dévoile un caractère confidentiel teinté de bucolisme qui lui confère une aura unique. Elle se distingue sur 5000 mètres carrés de verdure, au sein de jardins remarquables magnifiés par le paysagiste Xavier de Chirac. Elle se révèle également dans des contrastes décoratifs d'une rare élégance, comme l'attestent les cinquante chambres et suites — chics et poétiques, grandioses et intimistes. Cet ancien hôtel particulier plonge aujourd'hui son âme romantique de style néoclassique dans la modernité, grâce aux talents de l'architecte d'intérieur Laura Gonzalez qui réussit une symbiose parfaite du végétal et de l'art Déco. Au restaurant gastronomique Bellefeuille, le chef Grégory Garimbay rend hommage à la gastronomie française et à la richesse de ses terroirs en mettant à l'honneur des produits bruts qu'il travaille avec sincérité et passion. Séjourner au Saint James Paris, c'est vivre une véritable parenthèse de bien-être, qui se confirme au spa Guerlain : un monde de détente, avec des espaces dédiés aux soins, un hammam, un sauna, un jacuzzi, une salle de fitness et une piscine intérieure baignée de lumière naturelle.



Membre Relais & Châteaux depuis 2012
5 Place du Chancelier Adenauer
75116, Paris
(Ile de France)

Autour de l'établissement

- Relais & Châteaux La Scène
- Relais & Châteaux Maison Rostang
- Relais & Châteaux Le Grand Véfour
- Vue sur Paris



Un concierge à votre écoute :
+1 800 735 2478 *

*prix d'un appel local

Hôtel Splendide Royal Paris

Hôtel et restaurant en ville. Le Splendide Royal offre à vivre un condensé d'émotions et d'expériences entre romance et art de vivre parisien. À quelques pas du Faubourg Saint-Honoré et des Champs-Élysées, dans un quartier historique et culturel de la capitale, il occupe un hôtel particulier construit en 1897. Véritable maison de famille incarnant le chic et l'élégance, cette adresse pour esthètes et initiés abrite 12 suites spacieuses et raffinées à la décoration classique revisitée par de subtiles touches italiennes et des tonalités claires et lumineuses. Côté gastronomie, le restaurant Tosca propose une cuisine italienne moderne et audacieuse qui ravira les gourmets avertis.

Fermeture hebdomadaire :

Restaurant : lundi, mercredi midi, jeudi midi, dimanche.



Membre Relais & Châteaux depuis 2018
18, Rue du Cirque
75008, Paris
(Paris)

Autour de l'établissement

- Relais & Châteaux La Scène
- Relais & Châteaux Maison Rostang
- Relais & Châteaux Le Grand Véfour
- Vue sur Paris



Un concierge à votre écoute :
+1 800 735 2478 *

*prix d'un appel local

Marquis Faubourg Saint-Honoré

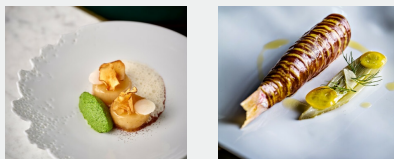
Hôtel en ville. Le palais Garnier, les Champs Élysées, le musée du Louvre, la place Vendôme... au coeur du Paris le plus enchanteur, une discrète porte cochère encadrée par deux lanternes et surmontée d'un mascarón signale l'entrée du Marquis Faubourg Saint-Honoré, dans la rue d'Anjou. L'architecte et designer Michele Bönan a su faire revivre cet hôtel particulier du XVIIIème où vécut le marquis de La Fayette. Dessins et photographies choisis aux murs, meubles uniques, délicates poutrelles couleur ivoire, bibliothèques de charme ; autant de détails raffinés dont émane une atmosphère subtilement feutrée. Quant aux suites, portes de bois massif et authentiques cheminées en marbre Louis XVI sont les gardiennes de leur intimité cossue.



Membre Relais & Châteaux depuis 2015
8, rue d'Anjou
75008, Paris
(Ile-de-France)

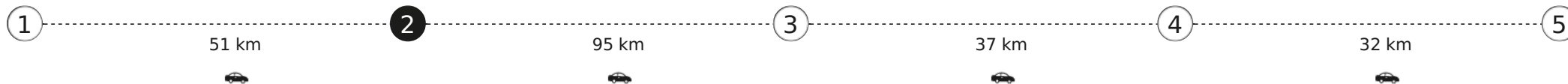
Autour de l'établissement

- Relais & Châteaux La Scène
- Relais & Châteaux Maison Rostang
- Relais & Châteaux Le Grand Véfour
- Vue sur Paris



Un concierge à votre écoute :
+1 800 735 2478 *

*prix d'un appel local



2 CHANTILLY — 1 NUIT

(1 établissement possible)

Auberge du Jeu de Paume

Hôtel et restaurant dans un parc. Située au sein du Domaine de Chantilly, entre les jardins du château et les Grandes Écuries, l'auberge tient son nom de l'ancien Jeu de Paume, qui abrite aujourd'hui les peintures monumentales du musée Condé. Héritées de Le Nôtre et de Mansart, la sobriété de ses lignes et l'élégance de ses aménagements font écho à un certain art de vivre à la française. Le restaurant La Table du Connétable propose une carte traditionnelle et créative, tandis que les bibliothèques et la cheminée du Bar du Jardin d'Hiver créent une ambiance chaleureuse propice à la rêverie. La lumière diffuse et les mosaïques colorées du spa complètent cette retraite idéale à quelques kilomètres de Paris.

Fermeture hebdomadaire :

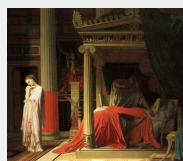
Restaurant principal : déjeuners et dîner du dimanche au mercredi (du 1er janvier au 31 décembre) (sur réservation), midi et soir (du 30 juillet au 30 août). « Le Jardin d'Hiver » : ouvert tous les jours.



Membre Relais & Châteaux depuis 2013
4, rue du Connétable
60500, Chantilly
(Oise)

Autour de l'établissement

- Musée du Cheval, Chantilly
- Musée Condé, Chantilly



Un concierge à votre écoute :

+1 800 735 2478 *

*prix d'un appel local



3 COURCELLES-SUR-VESLE — 1 NUIT

(1 établissement possible)

Château de Courcelles

Hôtel et restaurant à la campagne. Jean Cocteau aurait dessiné la rampe d'escalier du Château de Courcelles... Cette rumeur en dit long sur le soin accordé aux détails, dans ce palais gourmand où Jean-Jacques Rousseau aimait à flâner dans les jardins à la française, et où séjournèrent Racine, La Fontaine et Dumas, entre Paris, l'Aisne et la Champagne. Quelles pages passées à la postérité y ont-ils écrites ? Vous aurez tout le temps d'y songer lors de vos promenades dans le parc majestueux ou le long du canal, de vos brasses coulées dans la piscine, de vos parties de golf ou de tennis et de vos repas de rois, qui vous feront découvrir les meilleurs produits du terroir et les grands vins de Champagne du pays.

Fermeture hebdomadaire :

Restaurant ouvert tous les jours de l'année, pour le petit-déjeuner, le déjeuner et le dîner. Petit-déjeuner : servi de 7h30 à 10h30. Déjeuner : servi de 12h00 à 13h30. Dîner : servi de 19h00 à 21h00.



Membre Relais & Châteaux depuis 1993
8, rue du Château
02220, Courcelles-sur-Vesle
(Aisne)

Autour de l'établissement

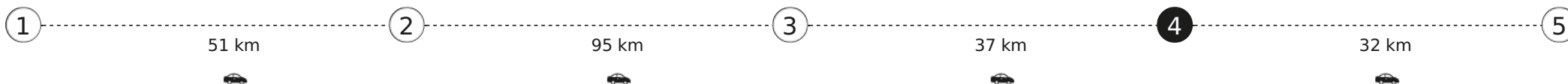
- Le patrimoine religieux de Soissons
- Retour sur le Chemin des Dames (sur les traces de l'armée américaine)
- Se recueillir au cimetière américain Oise-Aisne (Seringes-et-Nesles)



Un concierge à votre écoute :

+1 800 735 2478 *

*prix d'un appel local



4 REIMS — 1 NUIT

(2 établissements possibles)

Domaine Les Crayères

Restaurant et hôtel dans un parc. Les Crayères : un établissement mythique au coeur de Reims, discrètement lové dans un parc de sept hectares à la végétation verdoyante. Cette ancienne demeure de la famille de Polignac recompose et modernise à chaque instant le style « château » dans une atmosphère d'élégance et de raffinement qui vous enveloppe. Chambres et suites vous attendent, décorées avec le souci du détail propre au plus pur style classique français. L'accueil chaleureux, le service impeccable et la table gastronomique avec sa carte des vins qui propose plus de 600 références de champagne, font de ce lieu l'endroit idéal pour découvrir ce que la région a de meilleur.

Fermeture hebdomadaire :

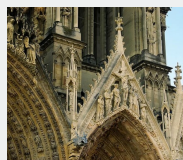
L'Hôtel « Le Château » ***** et la Brasserie « Le Jardin » sont ouverts tous les jours. Le restaurant gastronomique « Le Parc » ** est ouvert du mercredi midi au dimanche soir inclus.



Membre Relais & Châteaux depuis 1984
64 boulevard Henry Vasnier
51100, Reims
(Marne)

Autour de l'établissement

- Caves Pommery, Reims
- Cathédrale de Reims
- Visite de la Maison Taittinger (Reims)
- Le Palais du Tau, Reims



Un concierge à votre écoute :
+1 800 735 2478 *

*prix d'un appel local

Assiette Champenoise

Hôtel et restaurant en ville. Les apparences sont parfois trompeuses ! Derrière les murs de cette belle maison bourgeoise se cache un décor très contemporain fait de lignes droites, d'équipements dernier cri et de meubles design. Fondée par leurs parents il y a près de 40 ans, l'Assiette Champenoise est aujourd'hui tenue par Arnaud Lallement en cuisine, Magali, sa femme, en salle et Mélanie, sa soeur, qui ont à coeur de perpétuer la tradition familiale de l'hospitalité. Ancrée dans sa région, elle propose de découvrir les meilleurs champagnes dans le confort douillet du bar ou la cuisine maintes fois primée de ce jeune Chef triplement étoilé qui célèbre avec inventivité la qualité des produits. Jardin, terrasse et piscine complètent harmonieusement cette belle adresse.

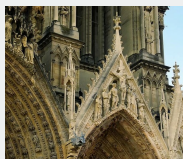
Fermeture hebdomadaire :
mardi et mercredi.



Membre Relais & Châteaux depuis 2015
40, avenue Paul Vaillant-Couturier
51430, Reims Tinquieux
(Champagne-Ardenne)

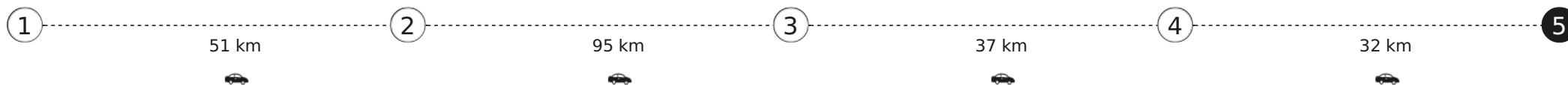
Autour de l'établissement

- Caves Pommery, Reims
- Cathédrale de Reims
- Visite de la Maison Taittinger (Reims)
- Le Palais du Tau, Reims



Un concierge à votre écoute :
+1 800 735 2478 *

*prix d'un appel local



5 VINAY — 1 NUIT

(1 établissement possible)

Hostellerie Briqueterie & Spa • Champagne

Hôtel et restaurant dans un vignoble. Dans le terroir de Champagne, sur les coteaux de la Marne, l'Hostellerie La Briqueterie est un paradis du bien-être et du bien-vivre. Épernay, capitale du vin de Champagne, n'est qu'à quelques minutes, avec ses 110 km de caves à visiter, dont celles des Maisons les plus prestigieuses. Ici, tout a été pensé pour vous offrir une relaxation maximale : entre promenades dans le jardin paysager et sa roseraie, bains, modelages aux huiles essentielles du spa, et des repas gourmets qui pensent autant à votre ligne qu'à votre plaisir, comme le tartare de langoustines aux senteurs d'agrume. Avec une petite coupe de champagne ? Allons, il y a des écarts qui ne se refusent pas...



Membre Relais & Châteaux depuis 2006
4, route de Sézanne
51530, Vinay
(Marne)

Autour de l'établissement

- La Côte des Blancs
- Duval-Leroy



Un concierge à votre écoute :

+1 800 735 2478 *

*prix d'un appel local