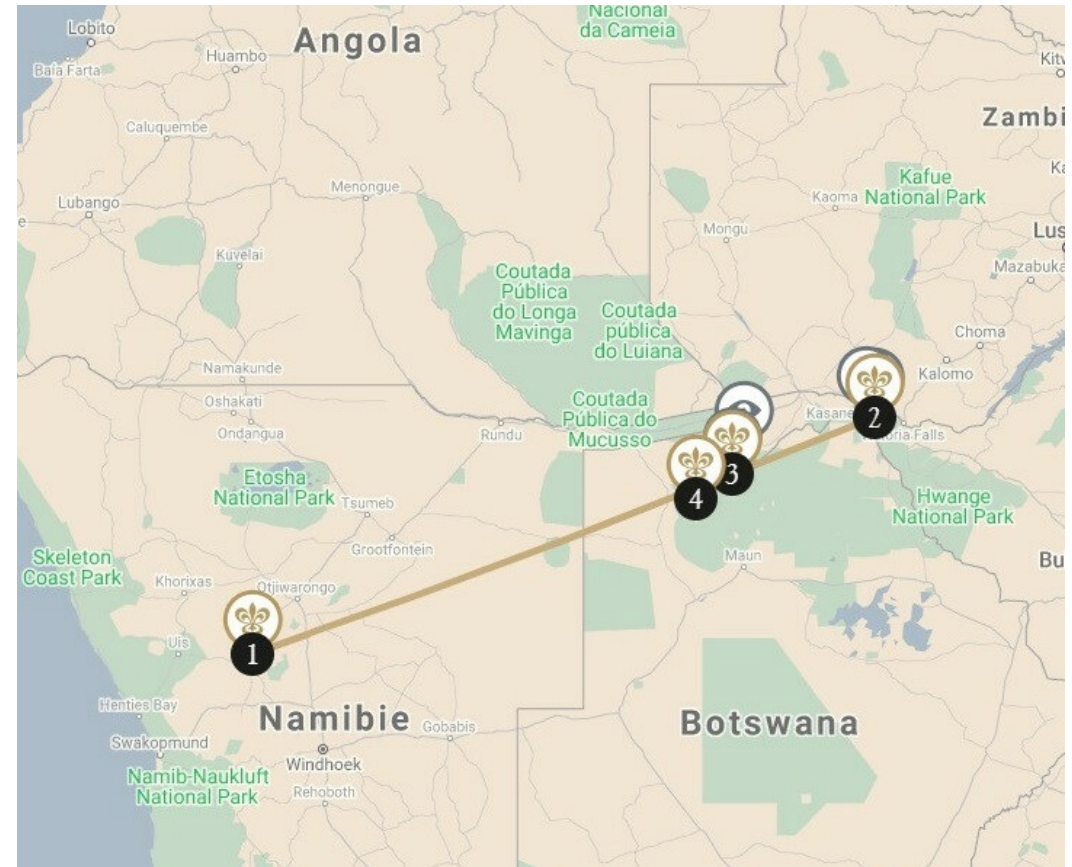


Zambia, Botswana, Namibia



ROUTES DU BONHEUR Viaje al desierto - de Namibia a Botsuana, las cataratas Victoria y reservas de vida salvaje

Su viaje comienza en Namibia, donde el desierto del Namib se encuentra con las escarpadas montañas y los valles de Damaralandia. Continúe hasta Livingstone, las cataratas Victoria y las vistas caleidoscópicas del río Zambeze. Parada final en Botsuana - la reserva de Selinda, famosa por su gran población de leopardos y licaones, así como algunas de las mayores concentraciones de elefantes y búfalos de África. Y en el corazón del inspirador entorno acuático del Okavango, su red privada de islas, llamada Duba.



**12 NOCHES
PRECIO PREVIA
PETICIÓN***

Un conserje a su disposición:
+1 800 735 2478 *

* Precio total a título indicativo para el 11/22/2024, calculado sobre la base de 2 personas en habitación doble para una estancia del número de noches indicado en esta página por establecimiento, exceptuando actividades recomendadas, establecimientos no reservables en línea y restaurantes.

** Precio de una llamada local.

1

9 horas



2

6 horas



3

1,5 horas



4

1 OMARURU - NAMIBIA — 4 NOCHES

(1 propiedad)

Epako Safari Lodge & Spa

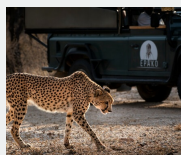
Lodge y restaurante en una reserva de animales. A los pies de las rocas rojizas del macizo de Erongo, Namibia, Epako Safari Lodge se ubica en medio de una reserva de 11 000 hectáreas en la que conviven más de 2000 especies de animales y aves. Alojamiento intimista rodeado de un precioso y cuidado césped – prueba de una comodidad de máxima sofisticación – Epako se muestra sobre un espacio de agua cristalina en el que jirafas, órices, kudúes, antílopes eland y, a veces, incluso leopardos van a calmar su sed. Un espectáculo imponente del que puede disfrutar desde la terraza, mientras se deleita con una elegante cena. O puede que prefiera realizar un safari y admirar cómo el sol se oculta tras los árboles – en cuyo caso los guías del establecimiento estarán encantados de llevarle.



Miembro de Relais & Châteaux desde 2019
22nd Km Omaruru-Otjiwarongo road
Omaruru district
9000, Omaruru
(Erongo)

Cerca de la propiedad

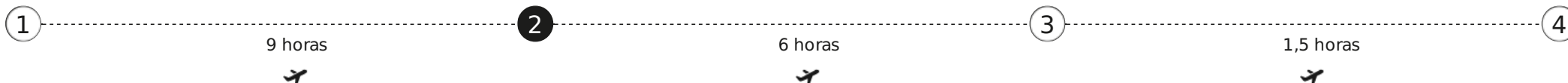
- Cena con espectáculo
- Santuario de vida salvaje



Un conserje a su disposición:

+1 800 735 2478 *

*El precio de una llamada local



2 LIVINGSTONE - ZAMBIA — 2 NOCHES

(1 propiedad)

Royal Chundu – Luxury Zambezi Lodges

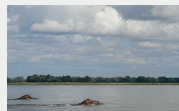
Lodge y restaurante en la ribera. Más arriba de las cataratas Victoria, en las riberas del gran Zambeze, se esconde un rincón paradisíaco. En la finca Royal Chundu, rodeados de praderas y lejos del bullicio turístico, dos espléndidos lodges perdidos en la naturaleza nos ofrecen la paz y la tranquilidad de un lugar todavía salvaje. El River lodge en la orilla y el Island lodge, en un islote, cuentan con espaciosas suites cuya decoración colonial evoca el esplendor de la época de los primeros exploradores. Tras la excursión, disfrutará de los tratamientos exclusivos del spa, a base de productos con ingredientes naturales africanos, o de la cocina de Zambia, mirando el reflejo de las estrellas en el río.



Miembro de Relais & Châteaux desde 2013
 Plot 9003
 Nakatindi Road
 Katombora
 Livingstone
 (Katombora)

Cerca de la propiedad

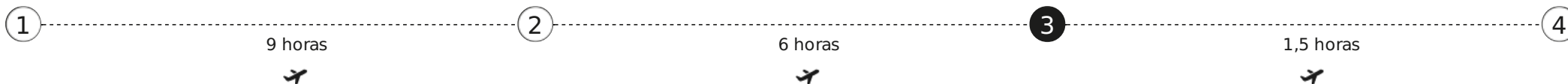
- El Zambeze en piragua
- El vértigo de las cataratas Victoria



Un conserje a su disposición:

+1 800 735 2478 *

*El precio de una llamada local



3 SELINDA RESERVE - BOTSWANA — 3 NOCHES

(1 propiedad)

Great Plains Selinda

Lodge y restaurante en una reserva de animales. Con una superficie de más de 32 000 hectáreas y conectando el delta del Okavango con los sistemas fluviales Linyanti y Savute, la reserva privada Selinda representa el auténtico espíritu de África y, particularmente, el de Botsuana. Dentro de esta remota zona salvaje se encuentran las Áreas de conservación Great Plains Selinda Camp y Zarafa Camp. Diseñado de manera ecológicamente responsable, el campamento Zarafa cuenta con unas tiendas amplias y lujosamente decoradas, que recrean la atmósfera de los primeros safaris en su tradicional estilo. El campamento Selinda sintetiza el encuentro de culturas, gracias a sus lujosas suites. En esta fascinante región, podrá apreciar las innumerables maravillas de la fauna de Botsuana: es un auténtico paraíso donde abundan los animales raros y la generosidad de la naturaleza. Tendrá el privilegio de observar a los majestuosos leones, protagonistas de Birth of a Pride, el documental dirigido por Derek y Beverly Joubert para National Geographic; a los licaones, perros salvajes africanos en riesgo de extinción, o incluso hipopótamos bañándose en las lagunas y grandes manadas de elefantes pastando en los alrededores. Se trata de un espectáculo mágico enaltecido por los atardeceres más bonitos del mundo.



Miembro de Relais & Châteaux desde 2013
Selinda Reserve
Selinda Reserve

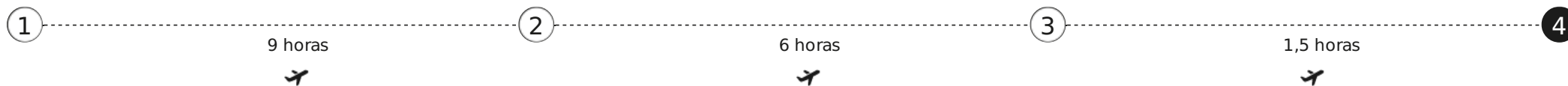
Cerca de la propiedad

- Un Safari fotográfico desde su cama
- Inmersión en la reserva Selinda



Un conserje a su disposición:
+1 800 735 2478 *

*El precio de una llamada local



4 DELTA DEL OKAVANGO - BOTSWANA — 3 NOCHES

(1 propiedad)

Duba Plains Concession

Lodge y restaurante en una reserva de animales. Un escenario único, con bosques, islas y llanuras aluviales refugios de miles de animales, incluyendo especies de Kalahari de gran interés que los visitantes vienen a contemplar. Nos encontramos en pleno corazón del delta del Okavango, en una reserva privada de 77 000 hectáreas, donde están instaladas varias tiendas diseñadas para fundirse con el paisaje, evocando el estilo de la década de 1920. Extremadamente cómodas y ligeramente elevadas, cada una ofrece unas vistas impresionantes de las llanuras que también se pueden explorar en 4x4 con un guía privado. Great Plains Conservation, a quien pertenece el camping, es el único operador de esta concesión, dando así a los huéspedes acceso exclusivo a este paraíso salvaje.



Miembro de Relais & Châteaux desde 2017
Duba Plains Private Reserve
Okavango Delta

Cerca de la propiedad

- Encuentros íntimos



Un conserje a su disposición:

+1 800 735 2478 *

*El precio de una llamada local