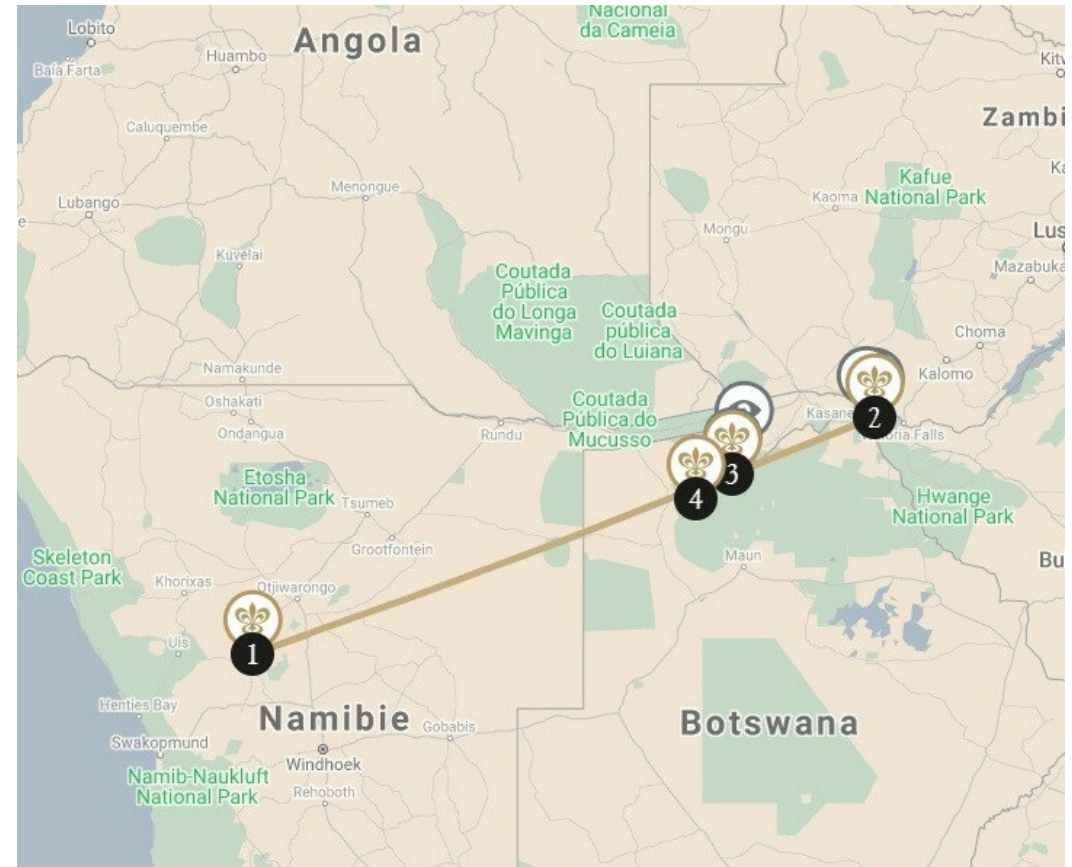


Sambia, Botswana, Namibia



ROUTES DU BONHEUR Wüstenreise - von Namibia nach Botswana, zu den Victoriafällen und Naturschutzgebieten

Ihre Reise beginnt in Namibia und wo die Namib-Wüste auf die rauen Berge und Täler des Damaralandes trifft. Weiterfahrt nach Livingstone, zu den Victoriafällen und den kaleidoskopischen Ansichten des Sambesi-Flusses. Endstation Botswana - das Selinda Reserve, bekannt für hervorragende Leoparden- und Wildhundbestände sowie einige der höchsten Ansammlungen von Elefanten und Büffeln in Afrika. Und in das Herz der lebensspendenden, wasserreichen Umgebung des Okavango, in Ihr privates Netzwerk von Inseln, Duba genannt.



12 NÄCHTE
PREIS AUF ANFRAGE*

Ein Concierge steht Ihnen gerne zur Verfügung:
+1 800 735 2478 *

* Gesamtpreis als Richtwert zum 11/22/2024, berechnet auf der Grundlage von 2 Personen in einem Doppelzimmer für einen Aufenthalt mit der auf dieser Seite angegebenen Anzahl von Übernachtungen pro Haus, ohne empfohlene Aktivitäten, ohne nicht online buchbare Häuser und ohne Restaurants.

** Preis eines lokalen Anrufs.

1

9 Stunden



2

6 Stunden



3

1,5 Stunden



4

1 OMARURU - NAMIBIA — 4 NÄCHTE

(1 mögliches Hotel)

Epako Safari Lodge & Spa

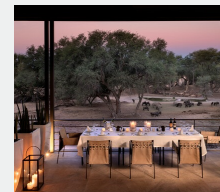
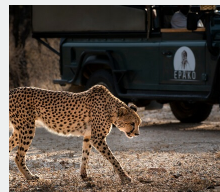
Lodge und Restaurant in einem Tierreservat. Am Fuße der rötlichen Felsen des Erongo-Massivs in Namibia liegt die Epako Safari Lodge inmitten eines 11.000 ha großen Reservats, in dem über 2000 Tier- und Vogelarten leben. Eine verschwiegene Lodge, umgeben von gepflegten Rasenflächen, – für einen perfekt durchdachten Komfort. – Die Epako Safari Lodge überblickt ein klares Wasserloch, an dem Giraffen, Oryxe, Kudus, Elands und manchmal sogar Leoparden ihren Durst stillen. Ein bewegendes Schauspiel, das man bei einem raffinierten Abendessen von der Terrasse aus genießen kann. Falls Sie es nicht vorziehen, zu einer Safari aufzubrechen, um den Sonnenuntergang im Busch zu bewundern. – Die Guides des Hauses freuen sich, Sie zu begleiten.



Relais & Châteaux Mitglied seit 2019
 22nd Km Omaruru-Otjiwarongo road
 Omaruru district
 9000, Omaruru
 (Erongo)

In der Nähe des Hauses

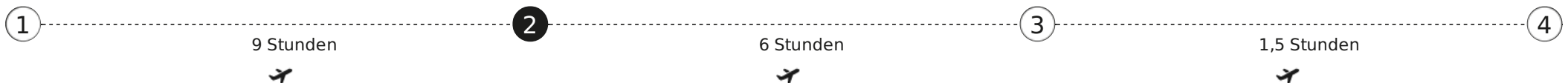
- Diner-Show
- Naturschutzgebiet



Ein Concierge steht Ihnen gerne zur Verfügung:

+1 800 735 2478 *

*Preis für ein Ortsgespräch



2 LIVINGSTONE - ZAMBIA — 2 NÄCHTE

(1 mögliches Hotel)

Royal Chundu – Luxury Zambezi Lodges



Lodge und Restaurant an einem Fluss. Flussaufwärts in der Nähe der Viktoria-Fälle, an den Ufern des mächtigen Sambesi-Flusses, verbirgt sich ein Stück vom Paradies. Auf dem Gelände des Royal Chundu, im Buschland und abseits von jeglicher Hektik, liegen zwei schöne, ruhige Lodges in unberührter Natur. Die River Lodge am Fluss und die Island Lodge auf einer kleinen Insel bieten Suiten, deren Einrichtung im Kolonialstil an die elegante Pracht der Zeit der ersten Entdecker erinnert. Nach einem Ausflug können Sie sich von himmlischen Behandlungen mit afrikanischen Produkten im Spa verwöhnen lassen oder sambesische Gerichte genießen und dabei den Sternenhimmel betrachten, der sich im Fluss spiegelt.



Relais & Châteaux Mitglied seit 2013
 Plot 9003
 Nakatindi Road
 Katombora
 Livingstone
 (Katombora)

In der Nähe des Hauses

- Der Sambesi mit dem Einbaum
- Die schwindelerregenden Victoriafälle

Ein Concierge steht Ihnen gerne zur Verfügung:
+1 800 735 2478 *
*Preis für ein Ortsgespräch



3 SELINDA RESERVE - BOTSWANA — 3 NÄCHTE

(1 mögliches Hotel)

Great Plains Selinda

Lodge und Restaurant in einem Tierreservat. Mit einer Fläche von über 130 km² verkörpert das Selinda-Reservat, das das Okavango-Delta mit den Flüssen Linyanti und Savute verbindet, den wahren Geist Afrikas und insbesondere jenen von Botswana. In dieser entlegenen Wildnis befinden sich die Camps Selinda und Zarafa der Great Plains Conservation. Das in ökologischer Bauweise errichtete Zarafa-Camp besteht aus großen, luxuriös eingerichteten Zelten, die das Ambiente der allerersten Safaris im traditionellen Stil nachempfinden. Dem Selinda-Camp gelingt es dank seiner luxuriösen Suites auf brillante Weise, eine Begegnung der Kulturen herbeizuführen. In dieser aufregenden Region können Sie die unzähligen Wunder von Botwanas Wildnis erleben – ein wahrer Brutplatz seltener Tiere, wo die Natur so unglaublich viel zu bieten hat. Sie haben das Privileg, die berühmten majestätischen Löwen aus dem Film Birth of a Pride von Derek und Beverley Joubert für den National Geographic sowie vom Aussterben bedrohte afrikanische Wildhunde, in Lagunen badende Nilpferde und große Elefantenherden zu beobachten, die friedlich durchs Umland streifen.. Es ist ein magisches Schauspiel, das von den schönsten Sonnenuntergängen der Welt untermalt wird.



Relais & Châteaux Mitglied seit 2013
Selinda Reserve
Selinda Reserve

In der Nähe des Hauses

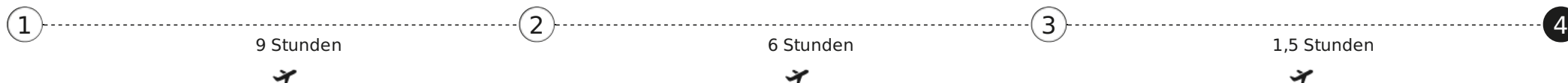
- Eine Fotosafari von Ihrem Bett aus...
- Eintauchen in das Selinda Reservat



Ein Concierge steht Ihnen gerne zur Verfügung:

+1 800 735 2478 *

*Preis für ein Ortsgespräch



4 OKAVANGODELTA - BOTSWANA — 3 NÄCHTE

(1 mögliches Hotel)

Duba Plains Concession

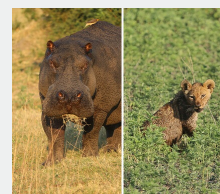
Lodge und Restaurant in einem Tierreservat. Diese einzigartige, aus Wäldern, kleinen Inseln und Schwemmland bestehende Landschaft beherbergt Tausende Tiere - darunter die interessanten Arten der Kalahari -, die Naturfreunde begeistern. Wir befinden uns mitten im Okavango-Delta in einem privaten, 77 000 ha großen Reservat, in dem einige Zelte aufgestellt wurden, die dank ihrer Gestaltung mit der Landschaft verschmelzen und dabei an den Stil der 1920er Jahre erinnern. Leicht erhöht und von außerordentlichem Komfort bieten sie einen prachtvollen Blick auf die Ebene, die man im Geländewagen mit eigenem Führer erkunden kann. Great Plains Conservation, Eigentümer des Camps, ist der einzige Veranstalter in diesem Gebiet und bietet so einen exklusiven Zugang zu diesem ursprünglichen Paradies.



Relais & Châteaux Mitglied seit 2017
Duba Plains Private Reserve
Okavango Delta

In der Nähe des Hauses

- Nahe Begegnungen



Ein Concierge steht Ihnen gerne zur Verfügung:

+1 800 735 2478 *

*Preis für ein Ortsgespräch