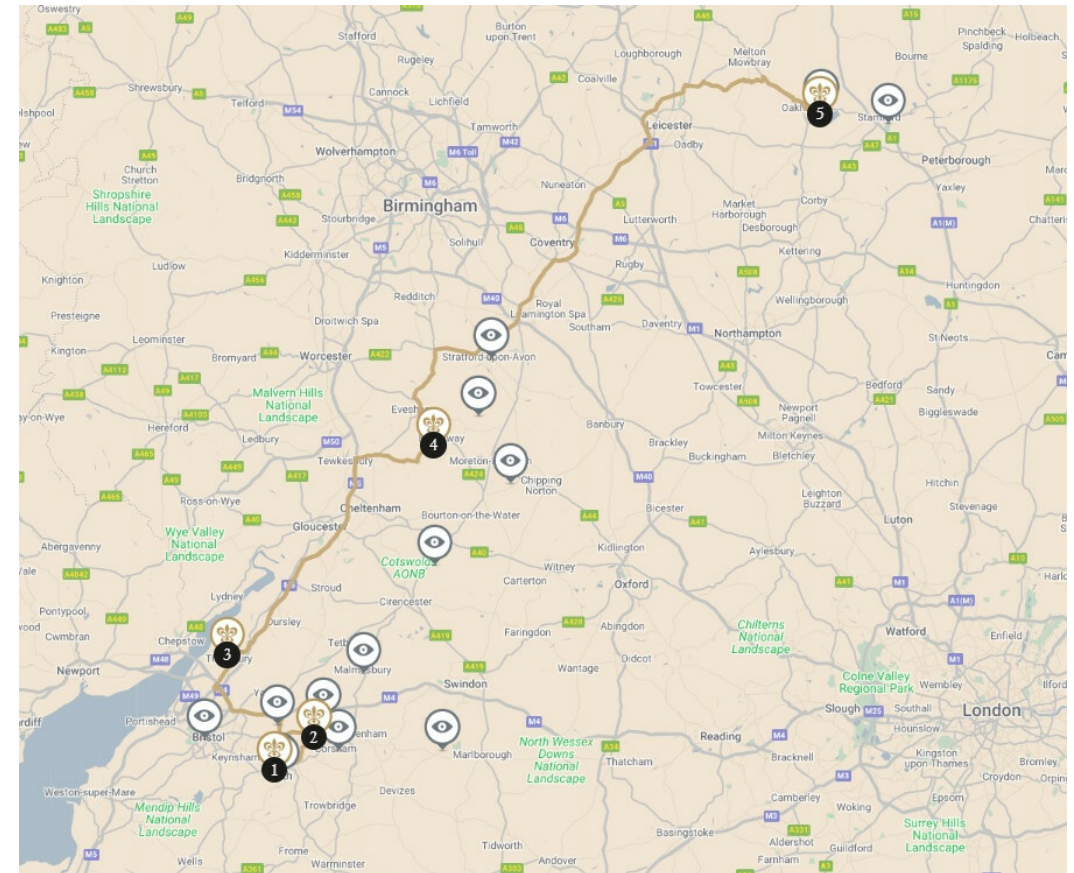


Großbritannien



ROUTES DU BONHEUR Von alten römischen Bädern über die Cotswolds bis zum Naturschutzgebiet der Hambleton-Halbinsel - eine Reise voller Naturschönheiten

Charmante strohgedeckte Cottages, idyllische Gärten, majestätische Gebäude und schöne Herrenhäuser, kleine Straßen, die sich durch idyllische Landschaften schlängeln: Das ländliche England ist von einer zauberhaften Schönheit. Vom römischen Bath bis nach Yorkshire im Norden führt diese Reiseroute zu zahlreichen historischen Orten und hübschen Dörfern, in denen die Zeit stehengeblieben zu sein scheint.



5 NÄCHTE
ab
US\$ 1 742,62*

Ein Concierge steht Ihnen gerne zur Verfügung:
+1 800 735 2478 *

* Gesamtpreis als Richtwert zum 11/23/2024, berechnet auf der Grundlage von 2 Personen in einem Doppelzimmer für einen Aufenthalt mit der auf dieser Seite angegebenen Anzahl von Übernachtungen pro Haus, ohne empfohlene Aktivitäten, ohne nicht online buchbare Häuser und ohne Restaurants.

** Preis eines lokalen Anrufs.

1

14 km



2

47 km



3

77 km



4

153 km



5

1 BATH — 1 NACHT

(1 mögliches Hotel)

The Bath Priory

Hotel und Restaurant in einer Stadt. Efeu rankt sich über die goldenen Mauern des Bath Priory. Das Hotel ist ein charmantes, an einer Wiese gelegenes Herrenhaus aus dem Jahr 1835 in den blühenden Gärten eines ehemaligen Priorats. Lilac, Heather, Hyacinth - Flieder, Heidekraut, Hyazinthe ... Die mit modernen Stoffen und Stilmöbeln ausgestatteten Zimmer tragen die Namen von Blumen. Der von kleinen Mauern geschützte Kräutergarten kündigt vom Wohlgeruch der Aromen der Küche. Nur ein kurzer Spaziergang durch den Royal Victoria Park trennt Sie vom historischen Zentrum von Bath. Flanieren Sie durch die georgianische Architektur und besuchen Sie die römischen Thermen. Aber versäumen Sie es nach Ihrer Rückkehr nicht, die schönste aller Thermen zu besuchen, die des Garden Spa! Der Nachmittagstee wird Ihnen im von Gemälden und Kunstobjekten gezierten Salon serviert.

Ruhetage :

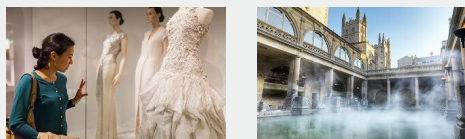
Hotel/„The Pantry“: Montag und Dienstag. Hauptrestaurant: Mittag von Montag auf Freitag, Montag abends, Dienstag abends.



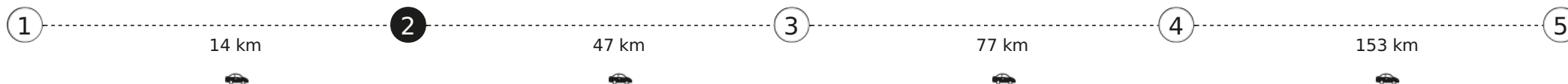
Relais & Châteaux Mitglied seit 2011
 Weston Road
 BA1 2XT, Bath
 (Somerset)

In der Nähe des Hauses

- Römische Bäder und Zirkus, Bath
- Krinolinen des Modemuseums (Fashion Museum), Bath



Ein Concierge steht Ihnen gerne zur Verfügung:
+1 800 735 2478 *
*Preis für ein Ortsgespräch



2 COLERNE-NEAR BATH — 1 NACHT

(1 mögliches Hotel)

Lucknam Park Hotel & Spa

Hotel und Restaurant auf dem Land. Schon der Name Lucknam Park vermittelt Bilder von Natur und Bäumen. Dieses ruhige Landhaus bietet prunkvoll eingerichtete Zimmer und eine ausgezeichnete Küche im vornehmen Ambiente des Park-Restaurants oder in der eleganten Walled Garden Restaurant. Lassen Sie sich im preisgekrönten Spa verwöhnen, reiten Sie durch die 200 Hektar große Parklandschaft des Anwesens oder genießen Sie einfach die Gärten und die prächtige Allee aus 400 Linden und Buchen, die 1827 gepflanzt wurde. Besuchen Sie Bath, das nur 9 km entfernt ist. Nach der Abreise werden Sie so schnell wie möglich zum Lucknam Park zurückkommen wollen.

Ruhetage :



Das Hotel und seine beiden Restaurants werden vom 4. bis zum 17. Januar 2024 wegen Renovierungsarbeiten vollständig geschlossen sein. Während dieser Zeit werden die Cottages weiterhin für Selbstversorger zur Verfügung stehen. Das Spa wird ebenfalls vom 4. bis 31. Januar 2024 wegen Renovierungsarbeiten geschlossen. Die Brasserie wird vom 4. Januar bis zum 28. März 2024 wegen einer kompletten Umgestaltung und Erweiterung geschlossen. Die Daten können sich ändern.



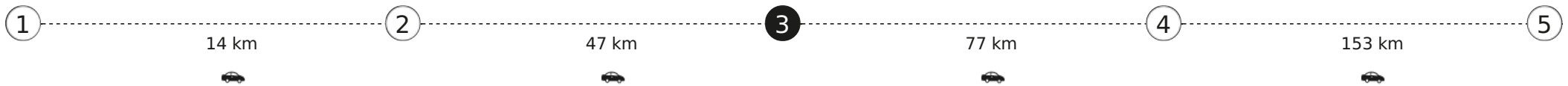
Relais & Châteaux Mitglied seit 2001
 Lucknam Park
 SN14 8AZ, Colerne near Bath
 (Chippenham, Wiltshire)

In der Nähe des Hauses

- Corsham Court, Wiltshire
- Entdecken Sie die Monolithen von Avebury
- Castle Combe

Ein Concierge steht Ihnen gerne zur Verfügung:
+1 800 735 2478 *
*Preis für ein Ortsgespräch



3 THORNBURY — 1 NACHT

(1 mögliches Hotel)

Thornbury Castle

Hotel und Restaurant auf dem Land. Thornbury Castle, das sich durch seine einzigartige Aura auszeichnet, steht stolz in der Grafschaft Gloucestershire in der Nähe von Bristol in England. Der Tudorstil dieses Schlosses aus dem 16. Jahrhundert wird durch das sechs Hektar große Anwesen, von dem es umgeben ist, eindrucksvoll zur Geltung gebracht. Der historische Charme dieses außergewöhnlichen Hotels zeigt sich sowohl in den Steinmauern als auch in den majestätischen Innenräumen, die von geräumigen Zimmern und Suiten geprägt sind. Es ist ein Ort einzigartiger Ruhe und bietet einen atemberaubenden Blick auf die grüne Landschaft des Severn Valley. Ein Aufenthalt an diesem Ort lädt dazu ein, den Traum vom Schlossleben zu verwirklichen, sich bei einem Kaminfeuer zu entspannen, sich im Spa verwöhnen zu lassen, einen königlichen Nachmittagstee zu genießen, die spektakuläre Aussicht auf die ummauerten Gärten zu bewundern oder sich den zahlreichen Aktivitäten in der Umgebung zu widmen. Genießen Sie die bezaubernde Atmosphäre von Thornbury Castle auch in den vier Speisesälen des Gourmetrestaurants, in dem der Schwerpunkt auf einer kreativen Küche liegt, die sich auf das Wesentliche konzentriert. Chefkoch David Williams kombiniert auf brillante Weise Gemüse aus dem hauseigenen Garten mit den Produkten der örtlichen Landwirte und bietet sowohl traditionelle als auch vegetarische Menüs an, um auch die anspruchsvollsten Feinschmecker zu begeistern.

Ruhetage :

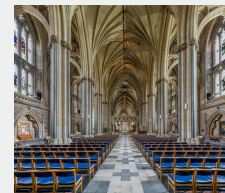
Hotel: täglich geöffnet. Restaurant: Mittag, außer Sonntag (mit Vorreservierung).



Relais & Châteaux Mitglied seit 2021
 Thornbury Castle
 Castle Street
 BS351HH, Thornbury

In der Nähe des Hauses

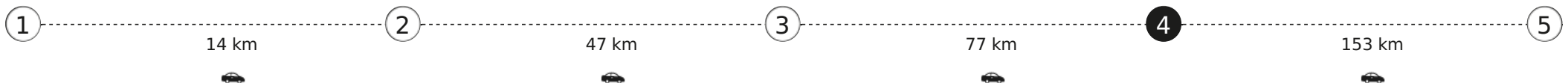
- Entdeckung der Kathedrale von Bristol



Ein Concierge steht Ihnen gerne zur Verfügung:

+1 800 735 2478 *

*Preis für ein Ortsgespräch



4 BUCKLAND NEAR BROADWAY — 1 NACHT

(1 mögliches Hotel)

Buckland Manor

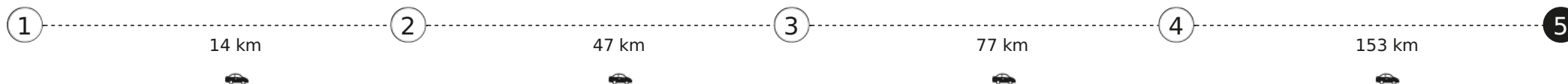
Hotel und Restaurant in einem Dorf. In der Nähe einer Kirche aus dem 13. Jahrhundert, in einem herrschaftlichen Park, ist das Buckland Manor eine Oase der Ruhe und einer der schönsten Landsitze in den Cotswolds. In dieser Ecke des Paradieses können Sie sich in einem unserer Salons vor dem knisternden Kaminfeuer entspannen. Sportlichere Gäste können Tennis spielen oder reiten, auf die Jagd gehen oder wandern. Sie werden von der exquisiten Küche, die durch edle Weine begleitet wird, begeistert sein. Sie können auch im Freien essen, um den honigfarbenen Widerschein der Sonne zu bewundern. Mit dem Country House-Ambiente haben Sie den Eindruck, dass Sie einige ruhige Tage zuhause verbringen.



Relais & Châteaux Mitglied seit 1995
Buckland Manor
WR12 7LY, Buckland near Broadway
(Worcestershire)

In der Nähe des Hauses

- Die Tradition von Chastleton House
- Die Garten-„Räume“ von Hidcote Manor



Ein Concierge steht Ihnen gerne zur Verfügung:

+1 800 735 2478 *

*Preis für ein Ortsgespräch

5 OAKHAM — 1 NACHT

(1 mögliches Hotel)

Hambleton Hall

Hotel und Restaurant an einem See. Hambleton Hall, ein viktorianisches Haus, das in ein prestigevolles, erstklassiges Hotel umgewandelt wurde, liegt im Herzen der Midlands in der Grafschaft Rutland. Auch wenn dies die kleinste englische Grafschaft ist, befindet sich hier dennoch der größte künstliche See Europas. Dieses geografische Detail erhöht noch die Attraktivität des Hotels auf einer Anhöhe über dem See. Genießen Sie die unvergleichliche Gastlichkeit von Tim und Stefa Hart sowie den Charme der Inneneinrichtung und der Küche. Der Gast, der den grandiosen Rahmen verlässt, möchte sobald wie möglich an die spektakuläre Lage am See zurückkehren.



Relais & Châteaux Mitglied seit 1984
Hambleton Hall
LE15 8TH, Oakham

In der Nähe des Hauses

- Burghley House in Peterborough
- Vögel beobachten auf dem künstlichen See Rutland Water



Ein Concierge steht Ihnen gerne zur Verfügung:

+1 800 735 2478 *

*Preis für ein Ortsgespräch